



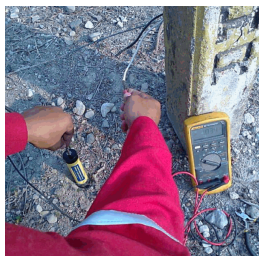
REPORTE DE PROTECCIÓN CATÓDICA

SISTEMA:	<u>Vidriera de Tierra Blanca S.A. de C.V.</u>	PERIODO:	<u>Mayo 2013</u>	REV. 0
LLENADO POR:	<u>Julio Arturo Mora Gonzalez</u>	FRECUENCIA:	<u>SEMESTRAL</u>	RO-007

Equipo empleado: FLUKE 87 V
 Fecha de calibración: 16/08/2012
 Certificado de calibración: ELC 0293 / 12

PERFIL DE POTENCIAL

Numero: 1
 Ubicación: SOBRE MALLA DE ERM, HACIA BOULEVARD
 VCC-CSE (volts): -1.56
 VCA-CSE (volts): 0.00
 Observaciones:



Numero: 2
 Ubicación: ACCESO DE ERM
 VCC-CSE (volts): -1.21
 VCA-CSE (volts): 0.00
 Observaciones:



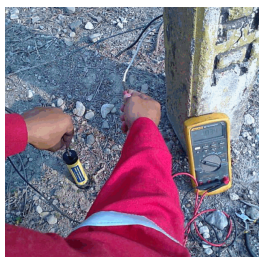
Numero: 3
 Ubicación: SOBRE DDV
 VCC-CSE (volts): -1.25
 VCA-CSE (volts): 0.00
 Observaciones:



Numero: 4
 Ubicación: SOBRE DDV
 VCC-CSE (volts): -1.22
 VCA-CSE (volts): 0.00
 Observaciones:



Numero: 5
 Ubicación: CALLE SUR DE VTB
 VCC-CSE (volts): -1.25
 VCA-CSE (volts): 0.00
 Observaciones:



Numero: 6
 Ubicación: SOBRE CALLE SUR DE VTB, ANTES DE ER 2°
 VCC-CSE (volts): -1.22
 VCA-CSE (volts): 0.00
 Observaciones:



CONTINUIDAD ELECTRICA

Usuario	Juntas de Micarta o Monoblock	Venteos o Encamisados	Observaciones
VIDRIERA TIERRA BLANCA	Aisla bien	Aisla bien	LAS 3 JUNTAS MONOBLOK AISLAN CORRECTAMENTE

Rev. No./ Resp.	Descripción	Fecha
0/OUL	Formato nuevo	Nov-11

Fecha de registro: 12/06/2013 10:25:45p.m.
 Fecha de aprobación: 18/06/2013 09:35:50p.m.
 Elaborado por: Julio Arturo Mora Gonzalez
 Aprobado por: Neftalí López