



IGASAMEX

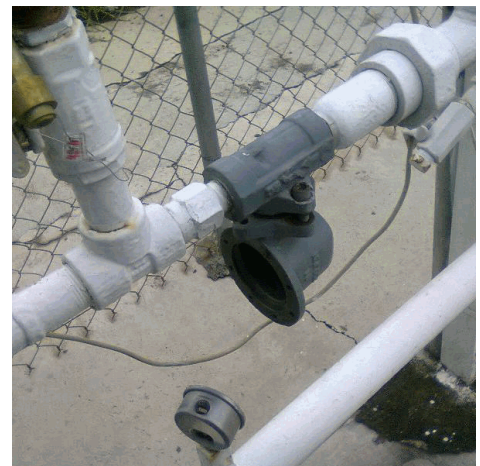
REPORTE DE MANTENIMIENTO A REGULADORES DE PRESIÓN

SISTEMA: Gas Purepecha, S. A. de C. V. PERIODO: Junio 2012 REV. 0
LLENADO POR: Jose Antonio Villegas Ruiz FRECUENCIA: ANUAL RO-010

TAG: L1 Agrometálica
Modelo: R627
Condiciones del cuerpo: Orificios Buen estado Resortes Correctos
Desgaste en partes metálicas Ninguno
Condiciones del piloto: Desgaste en partes metálicas Correctos
Resortes Ninguno
Cambio de partes blandas del kit de refacciones: Si
Verificación de: Fugas Sin fugas Sello Sella perfectamente
Punto de ajuste 35 psig
Simulaciones de flujo Bajo Arranque Bueno
Observaciones: ninguna



TAG: L1 Carmelita
Modelo: R627
Condiciones del cuerpo: Orificios Buen estado Resortes Correctos
Desgaste en partes metálicas Ninguno
Condiciones del piloto: Desgaste en partes metálicas Correctos
Resortes Ninguno
Cambio de partes blandas del kit de refacciones: Si
Verificación de: Fugas Sin fugas Sello Sella perfectamente
Punto de ajuste 15 psig
Simulaciones de flujo Bajo Arranque Bueno
Observaciones: ninguna



TAG: L1 Caseta de baja
Modelo: R399
Condiciones del cuerpo: Orificios Buen estado Resortes Correctos
Desgaste en partes metálicas Ninguno
Condiciones del piloto: Desgaste en partes metálicas Correctos
Resortes Ninguno
Cambio de partes blandas del kit de refacciones: Si
Verificación de: Fugas Sin fugas Sello Sella perfectamente
Punto de ajuste 90 psig
Simulaciones de flujo Alto Arranque Bueno
Observaciones: Cambio del kit completo



Table with 3 columns: Rev. No./ Resp., Descripción, Fecha. Row 1: 0/OUL, Formato nuevo, Nov-11

Fecha de registro: 01/07/2012 10:46:50p.m.
Fecha de aprobación: 24/08/2012 10:46:17a.m.
Elaborado por: Jose Antonio Villegas Ruiz
Aprobado por: Bernardo Ortega Vidal



IGASAMEX

REPORTE DE MANTENIMIENTO A REGULADORES DE PRESIÓN

SISTEMA:	<u>Gas Purepecha, S. A. de C. V.</u>	PERIODO:	<u>Junio 2012</u>	REV. 0
LLENADO POR:	<u>Jose Antonio Villegas Ruiz</u>	FRECUENCIA:	<u>ANUAL</u>	RO-010

**TAG:** L2 Caseta de baja

**Modelo:** R399

**Condiciones del cuerpo:**  
Orificios Buen estado Resortes Correctos  
Desgaste en partes metálicas Ninguno

**Condiciones del piloto:**  
Desgaste en partes metálicas Correctos  
Resortes Ninguno

**Cambio de partes blandas del kit de refacciones:** Si

**Verificación de:**  
Fugas Sin fugas Sello Sella perfectamente  
Punto de ajuste 90 psig  
Simulaciones de flujo Alto Arranque Bueno

Observaciones: Se cambió el kit de refacciones



**TAG:** L2 DeAcero

**Modelo:** R627

**Condiciones del cuerpo:**  
Orificios Buen estado Resortes Correctos  
Desgaste en partes metálicas Ninguno

**Condiciones del piloto:**  
Desgaste en partes metálicas Correctos  
Resortes Ninguno

**Cambio de partes blandas del kit de refacciones:** Si

**Verificación de:**  
Fugas Sin fugas Sello Sella perfectamente  
Punto de ajuste 300 psig  
Simulaciones de flujo Alto Arranque Bueno

Observaciones: ok



**TAG:** L1 DeAcero

**Modelo:** R627

**Condiciones del cuerpo:**  
Orificios Buen estado Resortes Correctos  
Desgaste en partes metálicas Ninguno

**Condiciones del piloto:**  
Desgaste en partes metálicas Correctos  
Resortes Ninguno

**Cambio de partes blandas del kit de refacciones:** Si

**Verificación de:**  
Fugas Sin fugas Sello Sella perfectamente  
Punto de ajuste 30 psig  
Simulaciones de flujo Alto Arranque Bueno

Observaciones: ok



Rev. No./ Resp.	Descripción	Fecha
<u>0/OUL</u>	<u>Formato nuevo</u>	<u>Nov-11</u>

**Fecha de registro:** 01/07/2012 10:46:50p.m.

**Fecha de aprobación:** 24/08/2012 10:46:17a.m.

**Elaborado por:** Jose Antonio Villegas Ruiz

**Aprobado por:** Bernardo Ortega Vidal



IGASAMEX

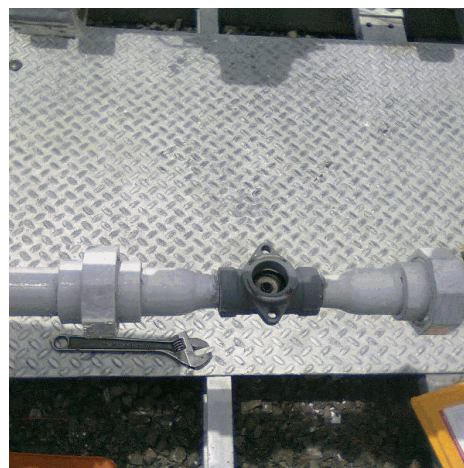
REPORTE DE MANTENIMIENTO A REGULADORES DE PRESIÓN

SISTEMA: Gas Purepecha, S. A. de C. V. PERIODO: Junio 2012 REV. 0
LLENADO POR: Jose Antonio Villegas Ruiz FRECUENCIA: ANUAL RO-010

TAG: L1 GS Alimentos
Modelo: R627
Condiciones del cuerpo: Orificios Buen estado, Resortes Correctos
Condiciones del piloto: Desgaste en partes metálicas Ninguno, Resortes Correctos
Cambio de partes blandas del kit de refacciones: Si
Verificación de: Fugas Sin fugas, Sello Sella perfectamente
Punto de ajuste 35 psig
Simulaciones de flujo Alto, Arranque Bueno
Observaciones: se cambió el kit del regulador



TAG: L2 GS Alimentos
Modelo: R627
Condiciones del cuerpo: Orificios Buen estado, Resortes Correctos
Condiciones del piloto: Desgaste en partes metálicas Ninguno, Resortes Correctos
Cambio de partes blandas del kit de refacciones: Si
Verificación de: Fugas Sin fugas, Sello Sella perfectamente
Punto de ajuste 35 psig
Simulaciones de flujo Alto, Arranque Bueno
Observaciones: Se cambió el kit de regulación



TAG: L2 Interconexión
Modelo: R399
Condiciones del cuerpo: Orificios Buen estado, Resortes Correctos
Condiciones del piloto: Desgaste en partes metálicas Ninguno, Resortes Correctos
Cambio de partes blandas del kit de refacciones: Si
Verificación de: Fugas Sin fugas, Sello Sella perfectamente
Punto de ajuste 280 psig
Simulaciones de flujo Alto, Arranque Bueno
Observaciones:



Table with 3 columns: Rev. No./ Resp., Descripción, Fecha. Row 1: 0/OUL, Formato nuevo, Nov-11

Fecha de registro: 01/07/2012 10:46:50p.m.
Fecha de aprobación: 24/08/2012 10:46:17a.m.
Elaborado por: Jose Antonio Villegas Ruiz
Aprobado por: Bernardo Ortega Vidal



IGASAMEX

**REPORTE DE MANTENIMIENTO A REGULADORES DE PRESIÓN**

SISTEMA:	<u>Gas Purepecha, S. A. de C. V.</u>	PERIODO:	<u>Junio 2012</u>	REV. 0
LLENADO POR:	<u>Jose Antonio Villegas Ruiz</u>	FRECUENCIA:	<u>ANUAL</u>	RO-010

**TAG:** L1 Interconexión

**Modelo:** R399

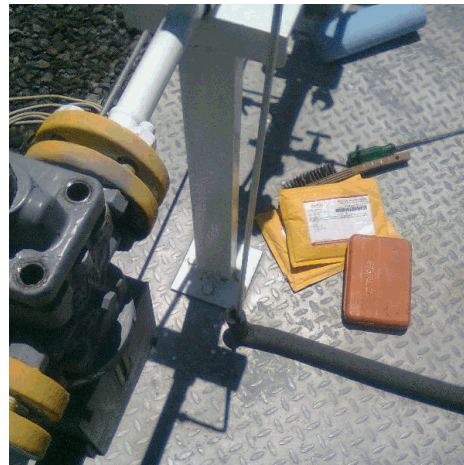
**Condiciones del cuerpo:**  
 Orificios Buen estado Resortes Correctos  
 Desgaste en partes metálicas Ninguno

**Condiciones del piloto:**  
 Desgaste en partes metálicas Correctos  
 Resortes Ninguno

**Cambio de partes blandas del kit de refacciones:** Si

**Verificación de:**  
 Fugas Sin fugas Sello Sella perfectamente  
 Punto de ajuste 280 psig  
 Simulaciones de flujo Alto Arranque Bueno

Observaciones: \_\_\_\_\_  
 \_\_\_\_\_  
 \_\_\_\_\_



**TAG:** L1 Mineria Empresarial

**Modelo:** R627

**Condiciones del cuerpo:**  
 Orificios Buen estado Resortes Correctos  
 Desgaste en partes metálicas Ninguno

**Condiciones del piloto:**  
 Desgaste en partes metálicas Correctos  
 Resortes Ninguno

**Cambio de partes blandas del kit de refacciones:** Si

**Verificación de:**  
 Fugas Sin fugas Sello Sella perfectamente  
 Punto de ajuste 20 psig  
 Simulaciones de flujo Alto Arranque Bueno

Observaciones: Se cambió el kit de regulación  
 \_\_\_\_\_  
 \_\_\_\_\_



Rev. No./ Resp.	Descripción	Fecha
<u>0/OUL</u>	<u>Formato nuevo</u>	<u>Nov-11</u>

**Fecha de registro:** 01/07/2012 10:46:50p.m.

**Fecha de aprobación:** 24/08/2012 10:46:17a.m.

**Elaborado por:** Jose Antonio Villegas Ruiz

**Aprobado por:** Bernardo Ortega Vidal