



IGASAMEX

REPORTE DE MANTENIMIENTO A REGULADORES DE PRESIÓN

SISTEMA: Gas Purepecha, S. A. de C. V. PERIODO: Agosto 2013 REV. 0
LLENADO POR: Jose Antonio Villegas Ruiz FRECUENCIA: ANUAL RO-010

TAG: PCV 5.1 Agrometálica
Modelo: R627
Condiciones del cuerpo: Orificios Buen estado Resortes Correctos
Desgaste en partes metálicas Ninguno
Condiciones del piloto: Desgaste en partes metálicas Correctos
Resortes Ninguno
Cambio de partes blandas del kit de refacciones: Si
Verificación de: Fugas Sin fugas Sello Sella perfectamente
Punto de ajuste 35 psig
Simulaciones de flujo Alto Arranque Bueno
Observaciones: Se cambió el kit de refacción



TAG: PCV-2.1 Caseta de baja
Modelo: R399
Condiciones del cuerpo: Orificios Buen estado Resortes Correctos
Desgaste en partes metálicas Ninguno
Condiciones del piloto: Desgaste en partes metálicas Correctos
Resortes Ninguno
Cambio de partes blandas del kit de refacciones: Si
Verificación de: Fugas Sin fugas Sello Sella perfectamente
Punto de ajuste 95 psig
Simulaciones de flujo Alto Arranque Bueno
Observaciones: Se cambió el kit completo



TAG: PCV 9.1 DeAcero Morelia
Modelo: R627
Condiciones del cuerpo: Orificios Buen estado Resortes Correctos
Desgaste en partes metálicas Ninguno
Condiciones del piloto: Desgaste en partes metálicas Correctos
Resortes Ninguno
Cambio de partes blandas del kit de refacciones: Si
Verificación de: Fugas Sin fugas Sello Sella perfectamente
Punto de ajuste 30 psig
Simulaciones de flujo Alto Arranque Bueno
Observaciones: Se cambió el kit completo



Table with 3 columns: Rev. No./ Resp., Descripción, Fecha. Row 1: 0/OUL, Formato nuevo, Nov-11

Fecha de registro: 06/08/2013 12:01:36p.m.
Fecha de aprobación: 14/08/2013 09:09:55p.m.
Elaborado por: Jose Antonio Villegas Ruiz
Aprobado por: Mateo Guapo Cerca



IGASAMEX

REPORTE DE MANTENIMIENTO A REGULADORES DE PRESIÓN

SISTEMA:	<u>Gas Purepecha, S. A. de C. V.</u>	PERIODO:	<u>Agosto 2013</u>	REV. 0
LLENADO POR:	<u>Jose Antonio Villegas Ruiz</u>	FRECUENCIA:	<u>ANUAL</u>	RO-010

TAG: PCV 9.2 DeAcero Morelia
 Modelo: R627
Condiciones del cuerpo:
 Orificios Buen estado Resortes Correctos
 Desgaste en partes metálicas Ninguno
Condiciones del piloto:
 Desgaste en partes metálicas Correctos
 Resortes Ninguno
Cambio de partes blandas del kit de refacciones: Si
Verificación de:
 Fugas Sin fugas Sello Sella perfectamente
 Punto de ajuste 30 psig
 Simulaciones de flujo Alto Arranque Bueno
 Observaciones: Se cambió el kit completo



TAG: PCV 6.1 GS Alimentos
 Modelo: R627
Condiciones del cuerpo:
 Orificios Buen estado Resortes Correctos
 Desgaste en partes metálicas Ninguno
Condiciones del piloto:
 Desgaste en partes metálicas Correctos
 Resortes Ninguno
Cambio de partes blandas del kit de refacciones: Si
Verificación de:
 Fugas Sin fugas Sello Sella perfectamente
 Punto de ajuste 35 psig
 Simulaciones de flujo Alto Arranque Bueno
 Observaciones: Se cambió el kit de regulación



TAG: PCV 6.2 GS Alimentos
 Modelo: R627
Condiciones del cuerpo:
 Orificios Buen estado Resortes Correctos
 Desgaste en partes metálicas Ninguno
Condiciones del piloto:
 Desgaste en partes metálicas Correctos
 Resortes Ninguno
Cambio de partes blandas del kit de refacciones: Si
Verificación de:
 Fugas Sin fugas Sello Sella perfectamente
 Punto de ajuste 35 psig
 Simulaciones de flujo Alto Arranque Bueno
 Observaciones: Se cambió el kit completo



Rev. No./ Resp.	Descripción	Fecha
<u>0/OUL</u>	<u>Formato nuevo</u>	<u>Nov-11</u>

Fecha de registro: 06/08/2013 12:01:36p.m.
 Fecha de aprobación: 14/08/2013 09:09:55p.m.
 Elaborado por: Jose Antonio Villegas Ruiz
 Aprobado por: Mateo Guapo Cerca



IGASAMEX

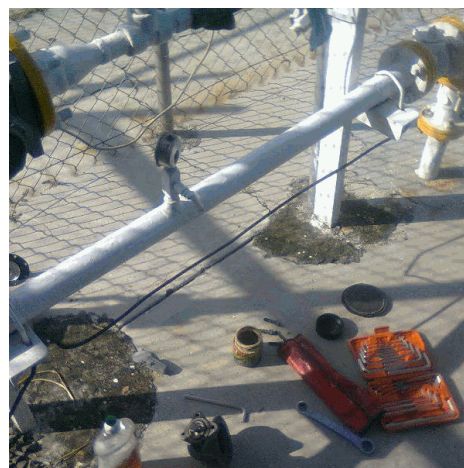
REPORTE DE MANTENIMIENTO A REGULADORES DE PRESIÓN

SISTEMA:	<u>Gas Purepecha, S. A. de C. V.</u>	PERIODO:	<u>Agosto 2013</u>	REV. 0
LLENADO POR:	<u>Jose Antonio Villegas Ruiz</u>	FRECUENCIA:	<u>ANUAL</u>	RO-010

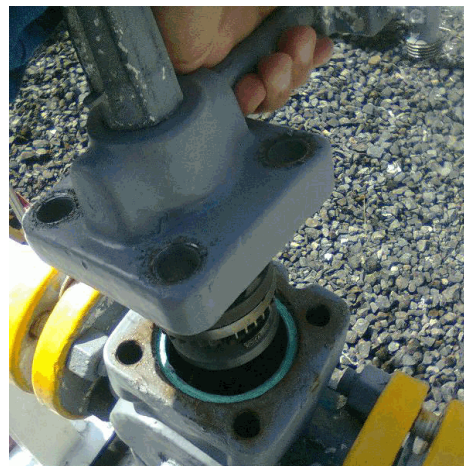
TAG: PCV 4.1 Industrial La Fama
 Modelo: EZR
Condiciones del cuerpo:
 Orificios Buen estado Resortes Correctos
 Desgaste en partes metálicas Ninguno
Condiciones del piloto:
 Desgaste en partes metálicas Correctos
 Resortes Ninguno
Cambio de partes blandas del kit de refacciones: Si
Verificación de:
 Fugas Sin fugas Sello Sella perfectamente
 Punto de ajuste 45 psig
 Simulaciones de flujo Alto Arranque Bueno
 Observaciones: Se cambió el kit del piloto PRX



TAG: PCV 7.1 Industrias Cari
 Modelo: R627
Condiciones del cuerpo:
 Orificios Buen estado Resortes Correctos
 Desgaste en partes metálicas Ninguno
Condiciones del piloto:
 Desgaste en partes metálicas Correctos
 Resortes Ninguno
Cambio de partes blandas del kit de refacciones: Si
Verificación de:
 Fugas Sin fugas Sello Sella perfectamente
 Punto de ajuste 12 psig
 Simulaciones de flujo Alto Arranque Bueno
 Observaciones: Se cambio kit del regulador



TAG: PCV 1.2 Inteconexión
 Modelo: R399
Condiciones del cuerpo:
 Orificios Buen estado Resortes Correctos
 Desgaste en partes metálicas Ninguno
Condiciones del piloto:
 Desgaste en partes metálicas Correctos
 Resortes Ninguno
Cambio de partes blandas del kit de refacciones: Si
Verificación de:
 Fugas Sin fugas Sello Sella perfectamente
 Punto de ajuste 280 psig
 Simulaciones de flujo Alto Arranque Bueno
 Observaciones: Se cambió el kit completo del regulador, en pilotos se limpiaron cambiandose el sello spool



Rev. No./ Resp.	Descripción	Fecha
<u>0/OUL</u>	<u>Formato nuevo</u>	<u>Nov-11</u>

Fecha de registro: 06/08/2013 12:01:36p.m.
 Fecha de aprobación: 14/08/2013 09:09:55p.m.
 Elaborado por: Jose Antonio Villegas Ruiz
 Aprobado por: Mateo Guapo Cerca

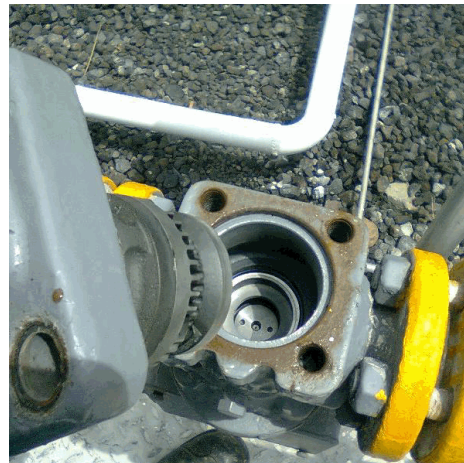


IGASAMEX

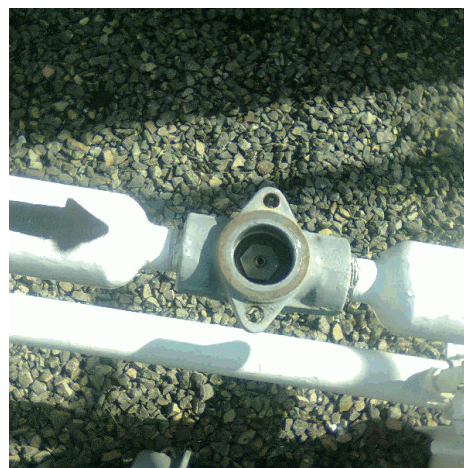
REPORTE DE MANTENIMIENTO A REGULADORES DE PRESIÓN

SISTEMA: Gas Purepecha, S. A. de C. V. PERIODO: Agosto 2013 REV. 0
LLENADO POR: Jose Antonio Villegas Ruiz FRECUENCIA: ANUAL RO-010

TAG: PCV-1.1 Interconexión
Modelo: R399
Condiciones del cuerpo: Orificios Buen estado Resortes Correctos
Desgaste en partes metálicas Ninguno
Condiciones del piloto: Desgaste en partes metálicas Correctos
Resortes Ninguno
Cambio de partes blandas del kit de refacciones: Si
Verificación de: Fugas Sin fugas Sello Sella perfectamente
Punto de ajuste 280 psig
Simulaciones de flujo Alto Arranque Bueno
Observaciones: Se cambió el kit completo del regulador



TAG: PCV 8.1 Minería Empresarial
Modelo: R627
Condiciones del cuerpo: Orificios Buen estado Resortes Correctos
Desgaste en partes metálicas Ninguno
Condiciones del piloto: Desgaste en partes metálicas Correctos
Resortes Ninguno
Cambio de partes blandas del kit de refacciones: Si
Verificación de: Fugas Sin fugas Sello Sella perfectamente
Punto de ajuste 20 psig
Simulaciones de flujo Alto Arranque Bueno
Observaciones: Se cambió el kit de regulador



TAG: PCV-3.1 Tron Team Foods
Modelo: EZR
Condiciones del cuerpo: Orificios Buen estado Resortes Correctos
Desgaste en partes metálicas Ninguno
Condiciones del piloto: Desgaste en partes metálicas Correctos
Resortes Ninguno
Cambio de partes blandas del kit de refacciones: Si
Verificación de: Fugas Sin fugas Sello Sella perfectamente
Punto de ajuste 43 psig
Simulaciones de flujo Alto Arranque Bueno
Observaciones: Se cambió también el kit del piloto PRX



Table with 3 columns: Rev. No./ Resp., Descripción, Fecha. Row 1: 0/OUL, Formato nuevo, Nov-11

Fecha de registro: 06/08/2013 12:01:36p.m.
Fecha de aprobación: 14/08/2013 09:09:55p.m.
Elaborado por: Jose Antonio Villegas Ruiz
Aprobado por: Mateo Guapo Cerca