



**IGASAMEX**

**REPORTE DE PROTECCIÓN CATÓDICA**

SISTEMA:	<u>Manufacturera Lee de México, S. A. de C. V.</u>	PERIODO:	<u>Febrero 2012</u>	<b>REV. 0</b> <b>RO-007</b>
LLENADO POR:	<u>Marcelo de Jesus Magaña Nieto</u>	FRECUENCIA:	<u>SEMESTRAL</u>	

Equipo empleado: Multimetro Fluke 787  
 Fecha de calibración: 01/11/2011  
 Certificado de calibración: 20131

**PERFIL DE POTENCIAL**

Rev. No./ Resp.	Descripción	Fecha
0/OUL	Formato nuevo	Nov-11

**Fecha de registro:** 16/04/2012 06:33:19p.m.  
**Fecha de aprobación:** 04/05/2012 11:20:26a.m.  
**Elaborado por:** Marcelo de Jesus Magaña Nieto  
**Aprobado por:** Hodin Alberto Escalante Antuna

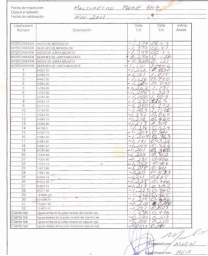


**IGASAMEX**

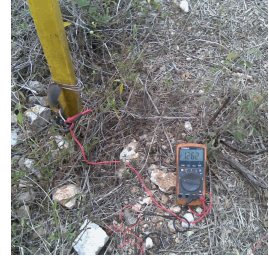
**REPORTE DE PROTECCIÓN CATÓDICA**

SISTEMA:	<b>Manufacturera Lee de México, S. A. de C. V.</b>	PERIODO:	<b>Febrero 2012</b>	REV. <b>0</b>
LLENADO POR:	<b>Marcelo de Jesus Magaña Nieto</b>	FRECUENCIA:	<b>SEMESTRAL</b>	RO-007

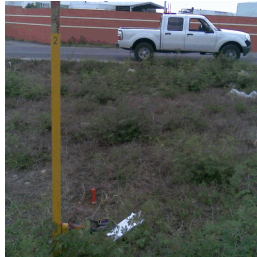
Numero: 1  
 Ubicación: **CASETA DE INTERCONEXION**  
 VCC-CSE (volts): -1.39  
 VCA-CSE (volts): 0.24  
 Observaciones: NINGUNA



Numero: 2  
 Ubicación: **KM: 0+051.75 Antes de cruce de carretera**  
 VCC-CSE (volts): -1.21  
 VCA-CSE (volts): 0.83  
 Observaciones: NINGUNA



Numero: 3  
 Ubicación: **0+085.70 - Despues de cruce de carretera**  
 VCC-CSE (volts): -1.12  
 VCA-CSE (volts): 1.02  
 Observaciones: NINGUNA



Numero: 4  
 Ubicación: **0+487.55**  
 VCC-CSE (volts): -1.13  
 VCA-CSE (volts): 0.95  
 Observaciones: NINGUNA



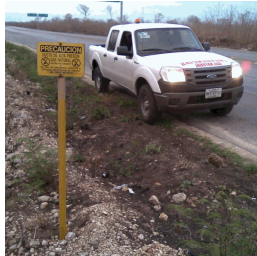
Numero: 5  
 Ubicación: **0+893.26**  
 VCC-CSE (volts): -1.23  
 VCA-CSE (volts): 0.94  
 Observaciones: NINGUNA



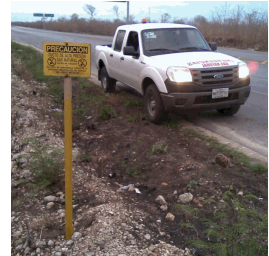
Numero: 6  
 Ubicación: **1+309.26**  
 VCC-CSE (volts): -1.26  
 VCA-CSE (volts): 1.17  
 Observaciones: NINGUNA



Numero: 7  
 Ubicación: **1+747.60**  
 VCC-CSE (volts): -1.30  
 VCA-CSE (volts): 1.23  
 Observaciones: NINGUNA



Numero: 8  
 Ubicación: **2+141.30**  
 VCC-CSE (volts): -1.16  
 VCA-CSE (volts): 1.41  
 Observaciones: NINGUNA



Numero: 9  
 Ubicación: **2+545.12**  
 VCC-CSE (volts): -1.27  
 VCA-CSE (volts): 1.16  
 Observaciones: NINGUNA



Numero: 10  
 Ubicación: **3+111.15**  
 VCC-CSE (volts): -1.29  
 VCA-CSE (volts): 1.15  
 Observaciones: NINGUNA



Rev. No./ Resp.	Descripción	Fecha
0/OUL	Formato nuevo	Nov-11

Fecha de registro: 16/04/2012 06:33:19p.m.  
 Fecha de aprobación: 04/05/2012 11:20:26a.m.  
 Elaborado por: Marcelo de Jesus Magaña Nieto  
 Aprobado por: Hodin Alberto Escalante Antuna



**IGASAMEX**

**REPORTE DE PROTECCIÓN CATÓDICA**

SISTEMA:	<b>Manufacturera Lee de México, S. A. de C. V.</b>	PERIODO:	<b>Febrero 2012</b>	REV. <b>0</b>
LLENADO POR:	<b>Marcelo de Jesus Magaña Nieto</b>	FRECUENCIA:	<b>SEMESTRAL</b>	<b>RO-007</b>

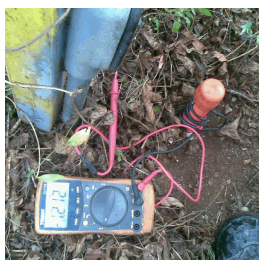
Numero: 11  
 Ubicación: 3+134.00  
 VCC-CSE (volts): -1.25  
 VCA-CSE (volts): 1.10  
 Observaciones:  
NINGUNA



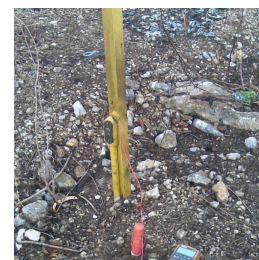
Numero: 12  
 Ubicación: 3+543.25  
 VCC-CSE (volts): -1.24  
 VCA-CSE (volts): 0.87  
 Observaciones:  
NINGUNA



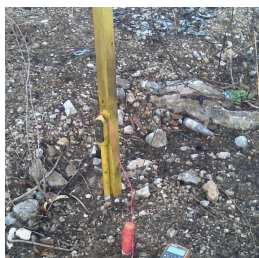
Numero: 13  
 Ubicación: 3+948.10  
 VCC-CSE (volts): -1.21  
 VCA-CSE (volts): 0.47  
 Observaciones:  
NINGUNA



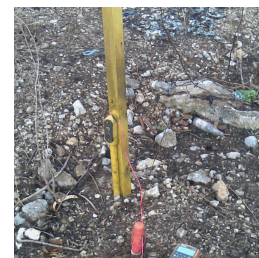
Numero: 14  
 Ubicación: 4+356.60, LETREO  
TECOH, T CARRILLO  
 VCC-CSE (volts): -1.21  
 VCA-CSE (volts): 0.31  
 Observaciones:  
NINGUNA



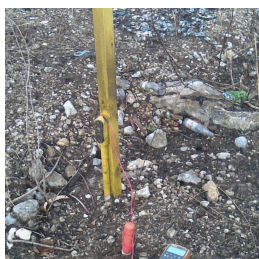
Numero: 15  
 Ubicación: 4+758.30 400 MTS.  
APROX. FRENTE VIVERO  
 VCC-CSE (volts): -1.22  
 VCA-CSE (volts): 0.33  
 Observaciones:  
NINGUNA



Numero: 16  
 Ubicación: 5+167.10 ENTRONQUE C/  
T CARRILLO  
 VCC-CSE (volts): -1.21  
 VCA-CSE (volts): 0.34  
 Observaciones:  
NINGUNA



Numero: 17  
 Ubicación: 5+582.05 400 MTS APROX.  
ANTES DE  
 VCC-CSE (volts): -1.21  
 VCA-CSE (volts): 0.36  
 Observaciones:  
NINGUNA



Numero: 18  
 Ubicación: 5+983.80 400 MTS.  
APROX. DESPUES DE  
 VCC-CSE (volts): -1.19  
 VCA-CSE (volts): 0.33  
 Observaciones:  
NINGUNA



Numero: 19  
 Ubicación: 6+387.47 HACIENDA  
REAL  
 VCC-CSE (volts): -1.25  
 VCA-CSE (volts): 0.43  
 Observaciones:  
NINGUNA



Numero: 20  
 Ubicación: 6+787.60 400 MTS  
APROX. ANTES DE LA  
 VCC-CSE (volts): -1.26  
 VCA-CSE (volts): 0.43  
 Observaciones:  
NINGUNA



Rev. No./ Resp.	Descripción	Fecha
0/OUL	Formato nuevo	Nov-11

Fecha de registro: 16/04/2012 06:33:19p.m.  
 Fecha de aprobación: 04/05/2012 11:20:26a.m.  
 Elaborado por: Marcelo de Jesus Magaña Nieto  
 Aprobado por: Hodin Alberto Escalante Antuna





**REPORTE DE PROTECCIÓN CATÓDICA**

SISTEMA:	<u>Manufacturera Lee de México, S. A. de C. V.</u>	PERIODO:	<u>Febrero 2012</u>	REV. 0
LLENADO POR:	<u>Marcelo de Jesus Magaña Nieto</u>	FRECUENCIA:	<u>SEMESTRAL</u>	RO-007

Numero: 21  
 Ubicación: 7+205.80 FRANTE A GASOLINERA  
 VCC-CSE (volts): -1.20  
 VCA-CSE (volts): 0.39  
 Observaciones: NINGUNA



Numero: 22  
 Ubicación: 7+612.80 400 MTS. APROX. DESPUES DE LA  
 VCC-CSE (volts): -1.23  
 VCA-CSE (volts): 0.41  
 Observaciones: NINGUNA



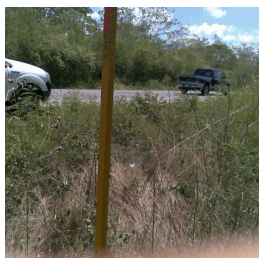
Numero: 23  
 Ubicación: 7+841.95 ANTES DE LA CURVA, DERRAME DE  
 VCC-CSE (volts): -1.21  
 VCA-CSE (volts): 0.41  
 Observaciones: NINGUNA



Numero: 24  
 Ubicación: 8+054.00 TORRES DE ALTA TENCION,  
 VCC-CSE (volts): -1.22  
 VCA-CSE (volts): 0.41  
 Observaciones: NINGUNA



Numero: 25  
 Ubicación: 8+515.02 FRENTE LETRERO FEDERAL KM:  
 VCC-CSE (volts): -1.21  
 VCA-CSE (volts): 0.53  
 Observaciones: NINGUNA



Numero: 26  
 Ubicación: 8+924.03 400 MTS APROX. ENTRONQUE A  
 VCC-CSE (volts): -1.21  
 VCA-CSE (volts): 0.63  
 Observaciones: NINGUNA



Numero: 27  
 Ubicación: 9+317.92 400 MTS. APROX. ENTRONQUE A  
 VCC-CSE (volts): -1.23  
 VCA-CSE (volts): 0.71  
 Observaciones: NINGUNA



Numero: 28  
 Ubicación: 10+183.64 400 MTS. APROX  
 VCC-CSE (volts): -1.22  
 VCA-CSE (volts): 0.78  
 Observaciones: NINGUNA



Numero: 29  
 Ubicación: 10+626.22 400 MTS. APROX. DESPUES DE LA  
 VCC-CSE (volts): -1.22  
 VCA-CSE (volts): 0.78  
 Observaciones: NINGUNA



Numero: 30  
 Ubicación: 11+088.74 400 MTS. APROX.  
 VCC-CSE (volts): -1.21  
 VCA-CSE (volts): 0.77  
 Observaciones: NINGUNA



Rev. No./ Resp.	Descripción	Fecha
0/OUL	Formato nuevo	Nov-11

Fecha de registro: 16/04/2012 06:33:19p.m.  
 Fecha de aprobación: 04/05/2012 11:20:26a.m.  
 Elaborado por: Marcelo de Jesus Magaña Nieto  
 Aprobado por: Hodin Alberto Escalante Antuna



**IGASAMEX**

**IGASAMEX BAJIO. S. DE R.L. DE C.V.**  
BOSQUES DE ALISOS 47-A 50 PISO, COL. BOSQUES DE LAS LOMAS  
C.P. 05120, MEXICO, D.F., PH. (55) 5000-5100, FAX 5259-8085

**REPORTE DE PROTECCIÓN CATÓDICA**

SISTEMA:	<u>Manufacturera Lee de México, S. A. de C. V.</u>	PERIODO:	<u>Febrero 2012</u>	<b>REV. 0</b>
LLENADO POR:	<u>Marcelo de Jesus Magaña Nieto</u>	FRECUENCIA:	<u>SEMESTRAL</u>	<b>RO-007</b>

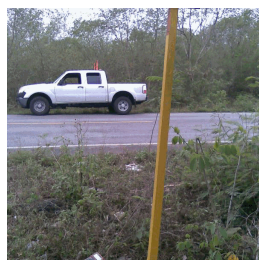
Numero: 31  
Ubicación: 11+391.59 DESPUES DE  
LETRERO FEDERAL KM:  
VCC-CSE (volts): -1.22  
VCA-CSE (volts): 0.89  
Observaciones:  
NINGUNA



Numero: 32  
Ubicación: 11+590.68 ANTES DEL  
CRUCE DE CARRETERA  
VCC-CSE (volts): -1.21  
VCA-CSE (volts): 0.91  
Observaciones:  
NINGUNA



Numero: 33  
Ubicación: 11+611.01 DESPUES DEL  
CRUCE DE CARRETERA  
VCC-CSE (volts): -1.25  
VCA-CSE (volts): 0.83  
Observaciones:  
NINGUNA



**CONTINUIDAD ELECTRICA**

Usuario	Juntas de Micarta o Monoblock	Venteos o Encamisados	Observaciones
CLIENTE LEE	Aisla bien	Aisla bien	NO APLICAN VENTEOS EN ESTE SISTEMA.
INTERCONEXIÓN	Aisla bien	Aisla bien	N/A: VENTEOS O ENCAMISADOS, ENTRADA: -1.399, SALIDA: -1.141

<b>Rev. No./ Resp.</b>	<b>Descripción</b>	<b>Fecha</b>	<b>Fecha de registro:</b>	<u>16/04/2012 06:33:19p.m.</u>
<u>0/OUL</u>	<u>Formato nuevo</u>	<u>Nov-11</u>	<b>Fecha de aprobación:</b>	<u>04/05/2012 11:20:26a.m.</u>
			<b>Elaborado por:</b>	<u>Marcelo de Jesus Magaña Nieto</u>
			<b>Aprobado por:</b>	<u>Hodin Alberto Escalante Antuna</u>