



**IGASAMEX**

**REPORTE DE PROTECCIÓN CATÓDICA**

SISTEMA:	<u>Manufacturera Lee de México, S. A. de C. V.</u>	PERIODO:	<u>Agosto 2012</u>	<b>REV. 0</b> <b>RO-007</b>
LLENADO POR:	<u>Marcelo de Jesus Magaña Nieto</u>	FRECUENCIA:	<u>SEMESTRAL</u>	

Equipo empleado:	<u>Multimetro Fluke 787</u>
Fecha de calibración:	<u>01/11/2011</u>
Certificado de calibración:	<u>20131</u>

**PERFIL DE POTENCIAL**

Rev. No./ Resp.	Descripción	Fecha
0/OUL	Formato nuevo	Nov-11

**Fecha de registro:** 03/09/2012 03:01:23p.m.

**Fecha de aprobación:** 11/09/2012 10:26:30a.m.

**Elaborado por:** Marcelo de Jesus Magaña Nieto

**Aprobado por:** Hodin Alberto Escalante Antuna



**IGASAMEX**

**IGASAMEX BAJIO. S. DE R.L. DE C.V.**  
BOSQUES DE ALISOS 47-A 50 PISO, COL. BOSQUES DE LAS LOMAS  
C.P. 05120, MEXICO, D.F., PH. (55) 5000-5100, FAX 5259-8085

**REPORTE DE PROTECCIÓN CATÓDICA**

SISTEMA:	<u>Manufacturera Lee de México, S. A. de C. V.</u>	PERIODO:	<u>Agosto 2012</u>	REV. 0
LLENADO POR:	<u>Marcelo de Jesus Magaña Nieto</u>	FRECUENCIA:	<u>SEMESTRAL</u>	RO-007

Numero: 1  
 Ubicación: INTER LEE 0+000 ANTES DE JUNTA MICARTA  
 VCC-CSE (volts): -1.40  
 VCA-CSE (volts): 2.33  
 Observaciones: EN ORDÉN



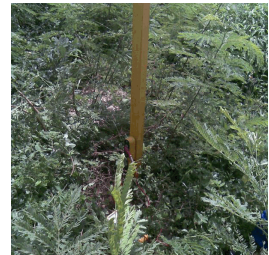
Numero: 2  
 Ubicación: 0+000, DESPUES DE JUNTA MICARTA  
 VCC-CSE (volts): -0.27  
 VCA-CSE (volts): 0.11  
 Observaciones: CORRECTA OPERACIÓN C/JUNTA MICARTA



Numero: 3  
 Ubicación: 0+051.75  
 VCC-CSE (volts): -1.04  
 VCA-CSE (volts): 0.83  
 Observaciones: EN ORDÉN



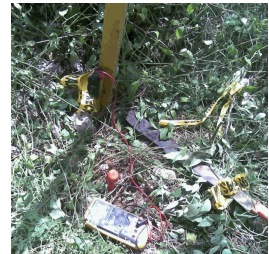
Numero: 4  
 Ubicación: 0+085.70  
 VCC-CSE (volts): -1.29  
 VCA-CSE (volts): 1.30  
 Observaciones: EN ORDÉN



Numero: 5  
 Ubicación: 0+487.55  
 VCC-CSE (volts): -1.28  
 VCA-CSE (volts): 0.95  
 Observaciones: EN ORDÉN



Numero: 6  
 Ubicación: 0+893.26  
 VCC-CSE (volts): -1.27  
 VCA-CSE (volts): 1.27  
 Observaciones: EN ORDÉN



Numero: 7  
 Ubicación: 1+309.26  
 VCC-CSE (volts): -1.30  
 VCA-CSE (volts): 1.29  
 Observaciones: EN ORDÉN



Numero: 8  
 Ubicación: 1+747.60  
 VCC-CSE (volts): -1.30  
 VCA-CSE (volts): 1.26  
 Observaciones: EN ORDÉN



Numero: 9  
 Ubicación: 2+141.30  
 VCC-CSE (volts): -1.24  
 VCA-CSE (volts): 1.38  
 Observaciones: EN ORDÉN



Numero: 10  
 Ubicación: 2+545.12  
 VCC-CSE (volts): -1.30  
 VCA-CSE (volts): 1.23  
 Observaciones: EN ORDÉN



Rev. No./ Resp.	Descripción	Fecha
0/OUL	Formato nuevo	Nov-11

Fecha de registro: 03/09/2012 03:01:23p.m.  
 Fecha de aprobación: 11/09/2012 10:26:30a.m.  
 Elaborado por: Marcelo de Jesus Magaña Nieto  
 Aprobado por: Hodin Alberto Escalante Antuna



**IGASAMEX**

**REPORTE DE PROTECCIÓN CATÓDICA**

SISTEMA:	<u>Manufacturera Lee de México, S. A. de C. V.</u>	PERIODO:	<u>Agosto 2012</u>	REV. 0
LLENADO POR:	<u>Marcelo de Jesus Magaña Nieto</u>	FRECUENCIA:	<u>SEMESTRAL</u>	RO-007

Numero: 11  
 Ubicación: 3+111.15  
 VCC-CSE (volts): -1.31  
 VCA-CSE (volts): 1.15  
 Observaciones:  
EN ORDÉN



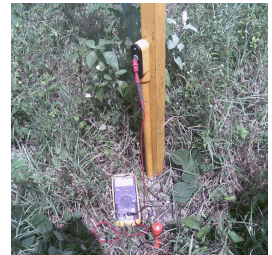
Numero: 12  
 Ubicación: 3+134.00  
 VCC-CSE (volts): -1.29  
 VCA-CSE (volts): 0.85  
 Observaciones:  
EN ORDÉN



Numero: 13  
 Ubicación: 3+543.25  
 VCC-CSE (volts): -1.29  
 VCA-CSE (volts): 0.49  
 Observaciones:  
EN ORDÉN



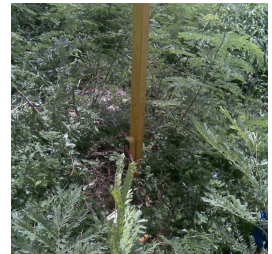
Numero: 14  
 Ubicación: 3+948.10  
 VCC-CSE (volts): -1.29  
 VCA-CSE (volts): 0.31  
 Observaciones:  
EN ORDÉN



Numero: 15  
 Ubicación: 4+356.60, LETREO  
TECOH, T CARRILLO  
 VCC-CSE (volts): -1.29  
 VCA-CSE (volts): 0.40  
 Observaciones:  
EN ORDÉN



Numero: 16  
 Ubicación: 4+758.30 400 MTS.  
APROX. FRENTE VIVERO  
 VCC-CSE (volts): -1.29  
 VCA-CSE (volts): 0.46  
 Observaciones:  
EN ORDÉN



Numero: 17  
 Ubicación: 5+167.10 ENTRONQUE C/  
T CARRILLO  
 VCC-CSE (volts): -1.30  
 VCA-CSE (volts): 0.50  
 Observaciones:  
EN ORDÉN



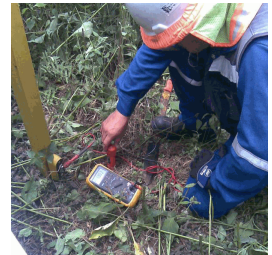
Numero: 18  
 Ubicación: 5+582.05 400 MTS APROX.  
ANTES DE  
 VCC-CSE (volts): -1.29  
 VCA-CSE (volts): 0.50  
 Observaciones:  
EN ORDÉN



Numero: 19  
 Ubicación: 5+983.80 400 MTS.  
APROX. DESPUES DE  
 VCC-CSE (volts): -1.29  
 VCA-CSE (volts): 0.60  
 Observaciones:  
EN ORDÉN



Numero: 20  
 Ubicación: 6+387.47 HACIENDA  
REAL  
 VCC-CSE (volts): -1.29  
 VCA-CSE (volts): 0.61  
 Observaciones:  
EN ORDÉN



Rev. No./ Resp.	Descripción	Fecha
0/OUL	Formato nuevo	Nov-11

Fecha de registro: 03/09/2012 03:01:23p.m.  
 Fecha de aprobación: 11/09/2012 10:26:30a.m.  
 Elaborado por: Marcelo de Jesus Magaña Nieto  
 Aprobado por: Hodin Alberto Escalante Antuna





**REPORTE DE PROTECCIÓN CATÓDICA**

SISTEMA:	<u>Manufacturera Lee de México, S. A. de C. V.</u>	PERIODO:	<u>Agosto 2012</u>	REV. 0
LLENADO POR:	<u>Marcelo de Jesus Magaña Nieto</u>	FRECUENCIA:	<u>SEMESTRAL</u>	RO-007

Numero: 21  
 Ubicación: 6+787.60 400 MTS  
APROX. ANTES DE LA  
 VCC-CSE (volts): -1.29  
 VCA-CSE (volts): 0.66  
 Observaciones:  
EN ORDÉN



Numero: 22  
 Ubicación: 7+205.80 FRANTE A  
GASOLINERA  
 VCC-CSE (volts): -1.29  
 VCA-CSE (volts): 0.64  
 Observaciones:  
EN ORDÉN



Numero: 23  
 Ubicación: 7+612.80 400 MTS.  
APROX. DESPUES DE LA  
 VCC-CSE (volts): -1.29  
 VCA-CSE (volts): 0.70  
 Observaciones:  
EN ORDÉN



Numero: 24  
 Ubicación: 7+841.95 ANTES DE LA  
CURVA, DERRAME DE C.  
 VCC-CSE (volts): -1.20  
 VCA-CSE (volts): 0.80  
 Observaciones:  
EN ORDÉN



Numero: 25  
 Ubicación: 8+054.00 TORRES DE  
ALTA TENCION,  
 VCC-CSE (volts): -1.28  
 VCA-CSE (volts): 0.94  
 Observaciones:  
EN ORDÉN



Numero: 26  
 Ubicación: 8+515.02 FRENTE  
LETRERO FEDERAL KM:  
 VCC-CSE (volts): -1.29  
 VCA-CSE (volts): 1.11  
 Observaciones:  
EN ORDÉN



Numero: 27  
 Ubicación: 8+924.03 400 MTS APROX.  
ENTRONQUE A  
 VCC-CSE (volts): -1.23  
 VCA-CSE (volts): 1.24  
 Observaciones:  
EN ORDÉN



Numero: 28  
 Ubicación: 9+317.92 400 MTS.  
APROX. ENTRONQUE A  
 VCC-CSE (volts): -1.29  
 VCA-CSE (volts): 1.22  
 Observaciones:  
EN ORDÉN



Numero: 29  
 Ubicación: 10+183.64 400 MTS.  
APROX  
 VCC-CSE (volts): -1.29  
 VCA-CSE (volts): 1.21  
 Observaciones:  
EN ORDÉN



Numero: 30  
 Ubicación: 10+626.22 400 MTS.  
APROX. DESPUES DE LA  
 VCC-CSE (volts): -1.27  
 VCA-CSE (volts): 1.43  
 Observaciones:  
EN ORDÉN



Rev. No./ Resp.	Descripción	Fecha
0/OUL	Formato nuevo	Nov-11

Fecha de registro: 03/09/2012 03:01:23p.m.  
 Fecha de aprobación: 11/09/2012 10:26:30a.m.  
 Elaborado por: Marcelo de Jesus Magaña Nieto  
 Aprobado por: Hodin Alberto Escalante Antuna



**REPORTE DE PROTECCIÓN CATÓDICA**

SISTEMA:	<u>Manufacturera Lee de México, S. A. de C. V.</u>	PERIODO:	<u>Agosto 2012</u>	REV. 0
LLENADO POR:	<u>Marcelo de Jesus Magaña Nieto</u>	FRECUENCIA:	<u>SEMESTRAL</u>	RO-007

Numero: 31  
 Ubicación: 11+088.74 400 MTS. APROX.  
 VCC-CSE (volts): -1.34  
 VCA-CSE (volts): 1.30  
 Observaciones:  
EN ORDÉN



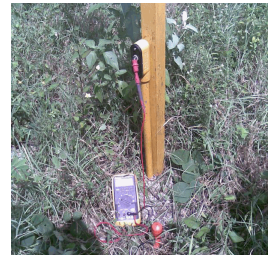
Numero: 32  
 Ubicación: 11+391.59 DESPUES DE LETRERO FEDERAL KM:  
 VCC-CSE (volts): -1.30  
 VCA-CSE (volts): 1.43  
 Observaciones:  
EN ORDÉN



Numero: 33  
 Ubicación: 11+590.68 ANTES DEL CRUCE DE CARRETERA  
 VCC-CSE (volts): -1.29  
 VCA-CSE (volts): 1.46  
 Observaciones:  
EN ORDÉN



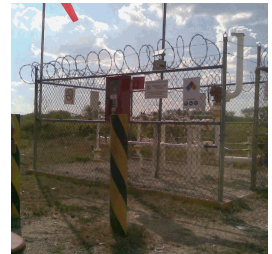
Numero: 34  
 Ubicación: 11+611.01 DESPUES DEL CRUCE DE CARRETERA  
 VCC-CSE (volts): -1.30  
 VCA-CSE (volts): 1.43  
 Observaciones:  
EN ORDÉN



Numero: 35  
 Ubicación: CLIENTE LEE EMR ANTES DE JM  
 VCC-CSE (volts): -1.29  
 VCA-CSE (volts): 1.46  
 Observaciones:  
EN ORDÉN



Numero: 36  
 Ubicación: CLIENTE LEE EMR DESPUES DE JM  
 VCC-CSE (volts): -0.31  
 VCA-CSE (volts): 0.06  
 Observaciones:  
EN ORDÉN



**CONTINUIDAD ELECTRICA**

Usuario	Juntas de Micarta o Monoblock	Venteos o Encamisados	Observaciones
CLIENTE LEE	Aisla bien	Aisla bien	NO APLICAN VENDEOS EN ESTE SISTEMA.
INTERCONEXIÓN LEE	Aisla bien	Aisla bien	NO APLICAN VENDEOS EN ESTE SISTEMA.

Rev. No./ Resp.	Descripción	Fecha
0/OUL	Formato nuevo	Nov-11

Fecha de registro: 03/09/2012 03:01:23p.m.  
 Fecha de aprobación: 11/09/2012 10:26:30a.m.  
 Elaborado por: Marcelo de Jesus Magaña Nieto  
 Aprobado por: Hodin Alberto Escalante Antuna