



IGASAMEX

REPORTE DE PATRULLAJE DEL GASODUCTO

SISTEMA: Gas Natural de Otay, S. A. de C. V. PERIODO: 19-Sep-2014 18-Oct-2014 REV. 0
LLENADO POR: Luis Alberto Medina Montijo FRECUENCIA: MENSUAL RO-002

1.- Detectar deslaves, hundimientos, daños en tubería en

a) Cruces carreteros: NO

b) Cruces de ferrocarril: NO

c) Cruces de arroyos: ARROLLO ALAMAR

2.- Estado de registro de válvulas: N/A

3.- Señalización del gasoducto
a) Cantidad de postes faltantes: 0
b) Cantidad de placas faltantes: 0

4.- Cantidad de tomas de potencial faltantes: 0

8.- Comentarios adicionales:

En buenas condiciones con calle Latinoamericana, calle internacional km 0+800,
En el Km 2+220 con el Blvd. Bellas Artes, km 2+340 con calle 1 Nte.En el km 0+000 en Blvd Bellas Artes con km 0+350 en Calle 7
Norte y km 0+800 en Blvd Industrial se encuentran en buenas condiciones En el km 0+000 en Blvd Industrial y km 0+720 Av.
Industrial.

9.- Evidencias:

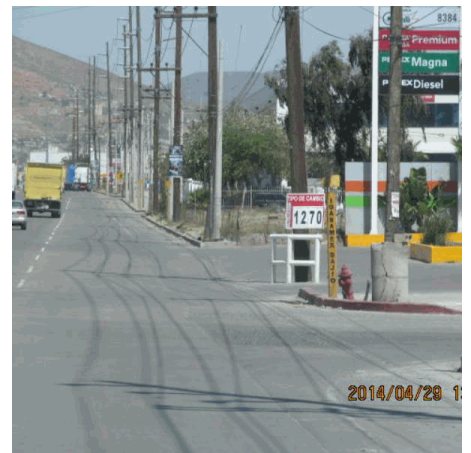


Table with 3 columns: Rev. No./ Resp., Descripción, Fecha. Row 1: 0/OUL, Formato nuevo, Nov-11

Fecha de registro: 14-Dec-2014
Fecha de aprobación: 15-Dec-2014
Elaborado por: Luis Alberto Medina Montijo
Aprobado por: Jesús Arnoldo Meráz Fernández