



IGASAMEX

REPORTE DE PATRULLAJE DEL GASODUCTO

SISTEMA: Gas Natural de Otay, S. A. de C. V. PERIODO: 19-Aug-2015 18-Sep-2015 REV. 0
LLENADO POR: Luis Alberto Medina Montijo FRECUENCIA: MENSUAL RO-002

1.- Detectar deslaves, hundimientos, daños en tubería en

a) Cruces carreteros: EN BUEN ESTADO Y VISIBLES

b) Cruces de ferrocarril: N/A

c) Cruces de arroyos: Con arroyo Alamar

2.- Estado de registro de válvulas: En este sistema no contamos con registros, solo contamos con válvulas de secci

3.- Señalización del gasoducto
a) Cantidad de postes faltantes: 0
b) Cantidad de placas faltantes: 0

4.- Cantidad de tomas de potencial faltantes: 0

8.- Comentarios adicionales:
En buenas condiciones con calle Latinoamericana, calle internacional km 0+800,
En el Km 2+220 con el Blvd. Bellas Artes, km 2+340 con calle 1 Nte. En.En el km 0+000 en Blvd Bellas Artes con km 0+350 en
Calle 7
Norte y km 0+800 en Blvd Industrial se encuentran en buenas condiciones En el km 0+000 en Blvd Industrial y km 0+720 Ave.

5.- Asentamientos irregulares o construcciones nuevas: NO

6.- Numero de cruzamientos o excavaciones: NO

7.- Indicaciones de fuga
a) Cambios de coloración del suelo: NO

b) Cambio de vegetación: NO

9.- Evidencias:

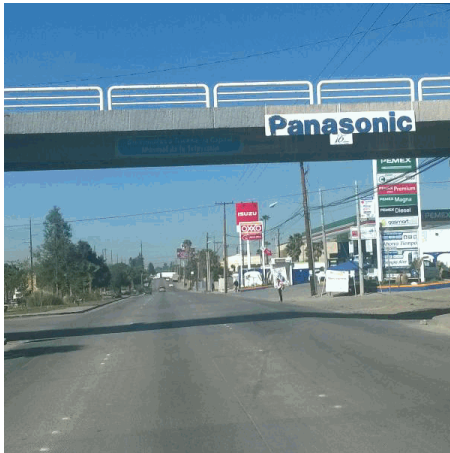


Table with 3 columns: Rev. No./ Resp., Descripción, Fecha. Row 1: 0/OUL, Formato nuevo, Nov-11

Fecha de registro: 06-Oct-2015
Fecha de aprobación: 06-Oct-2015
Elaborado por: Luis Alberto Medina Montijo
Aprobado por: Jesús Arnoldo Meráz Fernández