



IGASAMEX

**REPORTE DE VERIFICACIÓN DE VÁLVULAS DE SEGURIDAD**

SISTEMA:	<u>Gas Natural de Otoy, S. A. de C. V.</u>	PERIODO:	<u>Diciembre 2013</u>	REV. 0
LLENADO POR:	<u>Luis Alberto Medina Montijo</u>	FRECUENCIA:	<u>ANUAL</u>	RO-011

Usuario: CASETA DE BAJA

Modelo: N.708334

Punto de ajuste en placa: 11 psig

Punto de ajuste encontrado: 110 psig

Observaciones: VALVULA EN BUEN ESTADO




Usuario: CORRUGADOS

Modelo: 814956

Punto de ajuste en placa: 40 psig

Punto de ajuste encontrado: 40 psig

Observaciones: Válvula en buen estado



Usuario: GLOBAL

Modelo: 91-33H11V72U1T

Punto de ajuste en placa: 21 psig

Punto de ajuste encontrado: 20 psig

Observaciones: Válvula en buen estado




Usuario: HERRAMIENTAS

Modelo: 91-43G51V061VT

Punto de ajuste en placa: 36 psig

Punto de ajuste encontrado: 36 psig

Observaciones: Válvula en buen estado




Usuario: KB FOAM

Modelo: MERCER 2", N.814957

Punto de ajuste en placa: 40 psig

Punto de ajuste encontrado: 40 psig

Observaciones: Válvula en buen estado



Usuario: LAVANDERIA

Modelo: 91-34H51V74U1T

Punto de ajuste en placa: 25 psig

Punto de ajuste encontrado: 25 psig

Observaciones: Válvula en buen estado



Rev. No./ Resp.	Descripción	Fecha
0/OUL	Formato nuevo	Nov-11

Fecha de registro: 09/12/2013 05:51:13p.m.

Fecha de aprobación: 16/12/2013 02:20:32p.m.

Elaborado por: Luis Alberto Medina Montijo

Aprobado por: Jesús Arnoldo Meráz Fernández



IGASAMEX

**REPORTE DE VERIFICACIÓN DE VÁLVULAS DE SEGURIDAD**

SISTEMA:	<u>Gas Natural de Otoy, S. A. de C. V.</u>	PERIODO:	<u>Diciembre 2013</u>	REV. 0
LLENADO POR:	<u>Luis Alberto Medina Montijo</u>	FRECUENCIA:	<u>ANUAL</u>	RO-011

Usuario: MECALUX

Modelo: 91-43G51V061VT

Punto de ajuste en placa: 50 psig

Punto de ajuste encontrado: 50 psig

Observaciones: Válvula en buen estado



Usuario: OTAY INTERCONEXION

Modelo: N.240072

Punto de ajuste en placa: 385 psig

Punto de ajuste encontrado: 385 psig

Observaciones: Válvula en buen estado



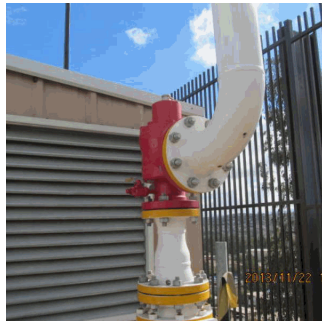
Usuario: PRIME WHEEL

Modelo: 91-67L11V1DU1T

Punto de ajuste en placa: 40 psig

Punto de ajuste encontrado: 40 psig

Observaciones: Válvula en buen estado



Usuario: PULIDOS

Modelo: 91-52J51V7V1T

Punto de ajuste en placa: 41 psig

Punto de ajuste encontrado: 41 psig

Observaciones: Válvula en buen estado



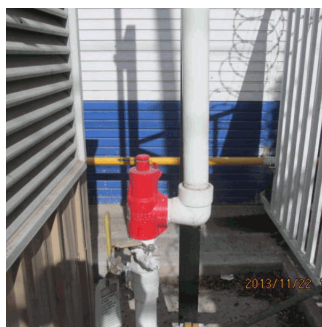
Usuario: RACKS

Modelo: 91-34H51V74U1T

Punto de ajuste en placa: 25 psig

Punto de ajuste encontrado: 25 psig

Observaciones: Válvula en buen estado



Usuario: SANYO

Modelo: 91-34H51V78U1T

Punto de ajuste en placa: 40 psig

Punto de ajuste encontrado: 40 psig

Observaciones: Válvula en buen estado



Rev. No./ Resp.	Descripción	Fecha
0/OUL	Formato nuevo	Nov-11

Fecha de registro: 09/12/2013 05:51:13p.m.

Fecha de aprobación: 16/12/2013 02:20:32p.m.

Elaborado por: Luis Alberto Medina Montijo

Aprobado por: Jesús Arnoldo Meráz Fernández