



IGASAMEX

REPORTE DE MANTENIMIENTO A REGULADORES DE PRESIÓN

SISTEMA:	<u>Consumidora Gaspiq, S. A. de C. V.</u>	PERIODO:	<u>Junio 2012</u>	REV. 0
LLENADO POR:	<u>Jose Carlos Perez Lara</u>	FRECUENCIA:	<u>ANUAL</u>	RO-010

**TAG:** PCV-1-CM (Crown) Industrias Montacargas

**Modelo:** 627

**Condiciones del cuerpo:**  
Orificios Buen estado Resortes Correctos  
Desgaste en partes metálicas Ninguno

**Condiciones del piloto:**  
Desgaste en partes metálicas Correctos  
Resortes Ninguno

**Cambio de partes blandas del kit de refacciones:** Si

**Verificación de:**  
Fugas Sin fugas Sello Sella perfectamente  
Punto de ajuste 27 psig  
Simulaciones de flujo Alto Arranque Bueno

Observaciones: Se Cambiaron Partes Internas, Se Lubricaron Partes Metálicas, Se Cambio Punto De Ajuste y Se Deja Como Linea Secundaria(Se Saco De Operación).



**TAG:** PCV-2-CM (Crown) Industrias Montacargas

**Modelo:** 627

**Condiciones del cuerpo:**  
Orificios Buen estado Resortes Correctos  
Desgaste en partes metálicas Ninguno

**Condiciones del piloto:**  
Desgaste en partes metálicas Correctos  
Resortes Ninguno

**Cambio de partes blandas del kit de refacciones:** No

**Verificación de:**  
Fugas Sin fugas Sello Sella perfectamente  
Punto de ajuste 30 psig  
Simulaciones de flujo Alto Arranque Bueno

Observaciones: Se Limpian y Lubrican Partes Internas y Metálicas, Se Cambia Punto De Ajuste y Se Deja Trabajando Como Linea Primaria.



**TAG:** PCV-1-HN (Hines) Enerpiq

**Modelo:** 522H

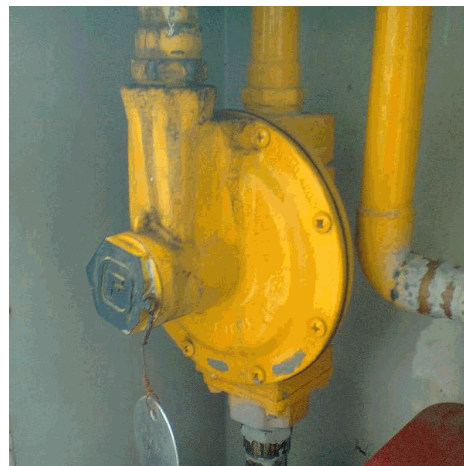
**Condiciones del cuerpo:**  
Orificios Buen estado Resortes Correctos  
Desgaste en partes metálicas Ninguno

**Condiciones del piloto:**  
Desgaste en partes metálicas Correctos  
Resortes Ninguno

**Cambio de partes blandas del kit de refacciones:** No

**Verificación de:**  
Fugas Sin fugas Sello Sella perfectamente  
Punto de ajuste 5 psig  
Simulaciones de flujo Nulo Arranque Bueno

Observaciones: Este Regulador Solo Se Inspecciono y limpio.



Rev. No./ Resp.	Descripción	Fecha
0/OUL	Formato nuevo	Nov-11

**Fecha de registro:** 23/04/2012 05:18:50p.m.

**Fecha de aprobación:** 01/07/2012 12:50:09p.m.

**Elaborado por:** Jose Carlos Perez Lara

**Aprobado por:** Carlos Carranza Gutierrez



IGASAMEX

**REPORTE DE MANTENIMIENTO A REGULADORES DE PRESIÓN**

SISTEMA:	<u>Consumidora Gaspiq, S. A. de C. V.</u>	PERIODO:	<u>Junio 2012</u>	REV. 0
LLENADO POR:	<u>Jose Carlos Perez Lara</u>	FRECUENCIA:	<u>ANUAL</u>	RO-010

TAG: PCV-1-IP (IPC) Industrial Powder Coating de México  
 Modelo: 627  
 Condiciones del cuerpo:  
 Orificios Buen estado Resortes Correctos  
 Desgaste en partes metálicas Ninguno  
 Condiciones del piloto:  
 Desgaste en partes metálicas Correctos  
 Resortes Ninguno  
 Cambio de partes blandas del kit de refacciones: Si  
 Verificación de:  
 Fugas Sin fugas Sello Sella perfectamente  
 Punto de ajuste 22 psig  
 Simulaciones de flujo Bajo Arranque Bueno  
 Observaciones: Se Limpian y Lubrican Partes Internas y Metálicas, Se Cambia Punto De Ajuste y Se Saca De Operación Como Linea Secundaria



TAG: PCV-2-IP (IPC) Industrial Powder Coating de México  
 Modelo: 627  
 Condiciones del cuerpo:  
 Orificios Buen estado Resortes Correctos  
 Desgaste en partes metálicas Ninguno  
 Condiciones del piloto:  
 Desgaste en partes metálicas Correctos  
 Resortes Ninguno  
 Cambio de partes blandas del kit de refacciones: Si  
 Verificación de:  
 Fugas Sin fugas Sello Sella perfectamente  
 Punto de ajuste 25 psig  
 Simulaciones de flujo Bajo Arranque Bueno  
 Observaciones: Se Cambian Partes Internas y Se Lubricaron Partes Metálicas, Se Cambia Punto De Ajuste y Se Deja Trabajando Como Linea Primaria.



TAG: PCV-2-AS AERnova Aerospace México  
 Modelo: 627  
 Condiciones del cuerpo:  
 Orificios Buen estado Resortes Correctos  
 Desgaste en partes metálicas Ninguno  
 Condiciones del piloto:  
 Desgaste en partes metálicas Correctos  
 Resortes Ninguno  
 Cambio de partes blandas del kit de refacciones: No  
 Verificación de:  
 Fugas Sin fugas Sello Sella perfectamente  
 Punto de ajuste 42 psig  
 Simulaciones de flujo Alto Arranque Bueno  
 Observaciones: Se Limpiaron Partes Internas y Metálicas Se Lubrican Las Mismas, Se Cambia Punto De Ajuste y Se saca De Trabajo La Linea.



Rev. No./ Resp.	Descripción	Fecha
<u>0/OUL</u>	<u>Formato nuevo</u>	<u>Nov-11</u>

Fecha de registro: 23/04/2012 05:18:50p.m.  
 Fecha de aprobación: 01/07/2012 12:50:09p.m.  
 Elaborado por: Jose Carlos Perez Lara  
 Aprobado por: Carlos Carranza Gutierrez



IGASAMEX

**REPORTE DE MANTENIMIENTO A REGULADORES DE PRESIÓN**

SISTEMA:	<u>Consumidora Gaspiq, S. A. de C. V.</u>	PERIODO:	<u>Junio 2012</u>	REV. 0
LLENADO POR:	<u>Jose Carlos Perez Lara</u>	FRECUENCIA:	<u>ANUAL</u>	RO-010

**TAG:** PCV-1-AS AERnova Aerospace México  
**Modelo:** 627  
**Condiciones del cuerpo:**  
Orificios Buen estado Resortes Correctos  
Desgaste en partes metálicas Ninguno  
**Condiciones del piloto:**  
Desgaste en partes metálicas Correctos  
Resortes Ninguno  
**Cambio de partes blandas del kit de refacciones:** No  
**Verificación de:**  
Fugas Sin fugas Sello Sella perfectamente  
Punto de ajuste 45 psig  
Simulaciones de flujo Alto Arranque Bueno  
Observaciones: Se Limpiaron Partes Internas y Metálicas, A Su Vez Se Lubricaron, Se Cambio Punto De Ajuste y Se Dejo Trabajando Linea



**TAG:** PCV-1-AC Aeronova Componentes  
**Modelo:** 627  
**Condiciones del cuerpo:**  
Orificios Buen estado Resortes Correctos  
Desgaste en partes metálicas Ninguno  
**Condiciones del piloto:**  
Desgaste en partes metálicas Correctos  
Resortes Ninguno  
**Cambio de partes blandas del kit de refacciones:** Si  
**Verificación de:**  
Fugas Sin fugas Sello Sella perfectamente  
Punto de ajuste 56 psig  
Simulaciones de flujo Alto Arranque Bueno  
Observaciones: Se Cambiaron Parte Internas, Se Lubricaron Partes Metálicas Y Se Cambio Punto De Ajuste



**TAG:** PCV-2-AC Aeronova Componentes  
**Modelo:** 627  
**Condiciones del cuerpo:**  
Orificios Buen estado Resortes Correctos  
Desgaste en partes metálicas Ninguno  
**Condiciones del piloto:**  
Desgaste en partes metálicas Correctos  
Resortes Ninguno  
**Cambio de partes blandas del kit de refacciones:** Si  
**Verificación de:**  
Fugas Sin fugas Sello Sella perfectamente  
Punto de ajuste 60 psig  
Simulaciones de flujo Alto Arranque Bueno  
Observaciones: Se Limpiaron Partes Internas, Se Acomodo Punto De Ajuste, Se Lubricaron Partes Metálicas, Se Dejo Trabajando Linea



Rev. No./ Resp.	Descripción	Fecha
0/OUL	Formato nuevo	Nov-11

**Fecha de registro:** 23/04/2012 05:18:50p.m.  
**Fecha de aprobación:** 01/07/2012 12:50:09p.m.  
**Elaborado por:** Jose Carlos Perez Lara  
**Aprobado por:** Carlos Carranza Gutierrez





IGASAMEX

REPORTE DE MANTENIMIENTO A REGULADORES DE PRESIÓN

SISTEMA: Consumidora Gaspiq, S. A. de C. V. PERIODO: Junio 2012 REV. 0
LLENADO POR: Jose Carlos Perez Lara FRECUENCIA: ANUAL RO-010

TAG: PCV-2-AD Avery Dennison
Modelo: 627
Condiciones del cuerpo: Orificios Buen estado Resortes Correctos
Desgaste en partes metálicas Ninguno
Condiciones del piloto: Desgaste en partes metálicas Correctos
Resortes Ninguno
Cambio de partes blandas del kit de refacciones: Si
Verificación de: Fugas Sin fugas Sello Sella perfectamente
Punto de ajuste 30 psig
Simulaciones de flujo Alto Arranque Bueno
Observaciones: Se Cambiaron Partes Internas y Se dio ajuste para Arranque de linea



TAG: PCV-1-AD Avery Dennison
Modelo: 627
Condiciones del cuerpo: Orificios Buen estado Resortes Correctos
Desgaste en partes metálicas Ninguno
Condiciones del piloto: Desgaste en partes metálicas Correctos
Resortes Ninguno
Cambio de partes blandas del kit de refacciones: Si
Verificación de: Fugas Sin fugas Sello Sella perfectamente
Punto de ajuste 28 psig
Simulaciones de flujo Alto Arranque Bueno
Observaciones: Se cambiaron partes internas y se limpiaron partes metálicas y se ajusto la presión



TAG: PCV-1-BM Beachmold México
Modelo: 627
Condiciones del cuerpo: Orificios Buen estado Resortes Correctos
Desgaste en partes metálicas Ninguno
Condiciones del piloto: Desgaste en partes metálicas Correctos
Resortes Ninguno
Cambio de partes blandas del kit de refacciones: Si
Verificación de: Fugas Sin fugas Sello Sella perfectamente
Punto de ajuste 15 psig
Simulaciones de flujo Bajo Arranque Bueno
Observaciones: Se Cambiaron Partes Internas y Se Lubricaron Partes Metalicas.



Table with 3 columns: Rev. No./ Resp., Descripción, Fecha. Row 1: 0/OUL, Formato nuevo, Nov-11

Fecha de registro: 23/04/2012 05:18:50p.m.
Fecha de aprobación: 01/07/2012 12:50:09p.m.
Elaborado por: Jose Carlos Perez Lara
Aprobado por: Carlos Carranza Gutierrez



IGASAMEX

**REPORTE DE MANTENIMIENTO A REGULADORES DE PRESIÓN**

SISTEMA:	<u>Consumidora Gaspiq, S. A. de C. V.</u>	PERIODO:	<u>Junio 2012</u>	REV. 0
LLENADO POR:	<u>Jose Carlos Perez Lara</u>	FRECUENCIA:	<u>ANUAL</u>	RO-010

TAG: PCV-1-BE Bravo Energy México  
 Modelo: 627  
**Condiciones del cuerpo:**  
 Orificios Buen estado Resortes Correctos  
 Desgaste en partes metálicas Ninguno  
**Condiciones del piloto:**  
 Desgaste en partes metálicas Correctos  
 Resortes Ninguno  
**Cambio de partes blandas del kit de refacciones:** Si  
**Verificación de:**  
 Fugas Sin fugas Sello Sella perfectamente  
 Punto de ajuste 70 psig  
 Simulaciones de flujo Alto Arranque Bueno  
 Observaciones: Se Cambio Partes Internas y Se Lubricaron Partes Metalicas.



TAG: PCV-2-BE Bravo Energy México  
 Modelo: 627  
**Condiciones del cuerpo:**  
 Orificios Buen estado Resortes Correctos  
 Desgaste en partes metálicas Ninguno  
**Condiciones del piloto:**  
 Desgaste en partes metálicas Correctos  
 Resortes Ninguno  
**Cambio de partes blandas del kit de refacciones:** No  
**Verificación de:**  
 Fugas Sin fugas Sello Sella perfectamente  
 Punto de ajuste 70 psig  
 Simulaciones de flujo Alto Arranque Bueno  
 Observaciones: Se Limpiaron y Lubricaron Partes Internas y Metalicas.



TAG: PCV-2-CX Comex - Lafarge  
 Modelo: EZR  
**Condiciones del cuerpo:**  
 Orificios Buen estado Resortes Correctos  
 Desgaste en partes metálicas Ninguno  
**Condiciones del piloto:**  
 Desgaste en partes metálicas Correctos  
 Resortes Ninguno  
**Cambio de partes blandas del kit de refacciones:** Si  
**Verificación de:**  
 Fugas Sin fugas Sello Sella perfectamente  
 Punto de ajuste 30 psig  
 Simulaciones de flujo Alto Arranque Bueno  
 Observaciones: Se Cambiaron Partes Internas y Se lubricaron Partes Metálicas.



Rev. No./ Resp.	Descripción	Fecha
<u>0/OUL</u>	<u>Formato nuevo</u>	<u>Nov-11</u>

Fecha de registro: 23/04/2012 05:18:50p.m.  
 Fecha de aprobación: 01/07/2012 12:50:09p.m.  
 Elaborado por: Jose Carlos Perez Lara  
 Aprobado por: Carlos Carranza Gutierrez



IGASAMEX

**REPORTE DE MANTENIMIENTO A REGULADORES DE PRESIÓN**

SISTEMA:	<u>Consumidora Gaspiq, S. A. de C. V.</u>	PERIODO:	<u>Junio 2012</u>	REV. 0
LLENADO POR:	<u>Jose Carlos Perez Lara</u>	FRECUENCIA:	<u>ANUAL</u>	RO-010

**TAG:** PCV-1-CX Comex - Lafarge

**Modelo:** EZR

**Condiciones del cuerpo:**  
Orificios Buen estado Resortes Correctos  
Desgaste en partes metálicas Ninguno

**Condiciones del piloto:**  
Desgaste en partes metálicas Correctos  
Resortes Ninguno

**Cambio de partes blandas del kit de refacciones:** Si

**Verificación de:**  
Fugas Sin fugas Sello Sella perfectamente  
Punto de ajuste 30 psig  
Simulaciones de flujo Alto Arranque Bueno

Observaciones: Se Cambiaron Partes Internas Y Se Lubricaron Partes Metálicas.



**TAG:** PCV-1-CT Cooper Tools de México

**Modelo:** 627

**Condiciones del cuerpo:**  
Orificios Buen estado Resortes Correctos  
Desgaste en partes metálicas Ninguno

**Condiciones del piloto:**  
Desgaste en partes metálicas Correctos  
Resortes Ninguno

**Cambio de partes blandas del kit de refacciones:** Si

**Verificación de:**  
Fugas Sin fugas Sello Sella perfectamente  
Punto de ajuste 27 psig  
Simulaciones de flujo Bajo Arranque Bueno

Observaciones: Se Limpiaron y Lubricaron Partes Internas y Metálicas, Se Cambio Punto De Ajuste y Se Saca De Operación Queda Como Linea Secundaria.



**TAG:** PCV-2-CT Cooper Tools de México

**Modelo:** 627

**Condiciones del cuerpo:**  
Orificios Buen estado Resortes Correctos  
Desgaste en partes metálicas Ninguno

**Condiciones del piloto:**  
Desgaste en partes metálicas Correctos  
Resortes Ninguno

**Cambio de partes blandas del kit de refacciones:** Si

**Verificación de:**  
Fugas Sin fugas Sello Sella perfectamente  
Punto de ajuste 30 psig  
Simulaciones de flujo Alto Arranque Bueno

Observaciones: Se Cambiaron Partes Internas y Se Lubricaron Partes Metálicas, Se Cambio Punto De Ajuste y Se Deja Trabajando Como Linea Primaria.



Rev. No./ Resp.	Descripción	Fecha
0/OUL	Formato nuevo	Nov-11

**Fecha de registro:** 23/04/2012 05:18:50p.m.

**Fecha de aprobación:** 01/07/2012 12:50:09p.m.

**Elaborado por:** Jose Carlos Perez Lara

**Aprobado por:** Carlos Carranza Gutierrez





IGASAMEX

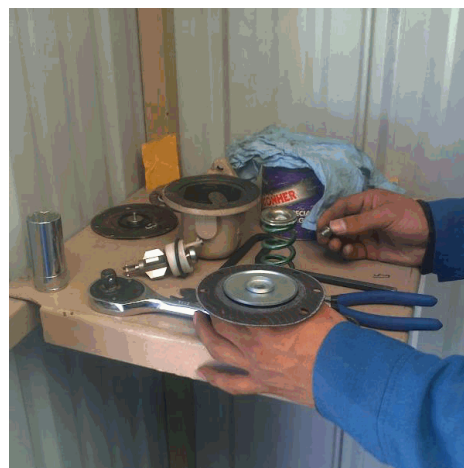
REPORTE DE MANTENIMIENTO A REGULADORES DE PRESIÓN

SISTEMA: Consumidora Gaspiq, S. A. de C. V. PERIODO: Junio 2012 REV. 0
LLENADO POR: Jose Carlos Perez Lara FRECUENCIA: ANUAL RO-010

TAG: PCV-2-DR DReNC
Modelo: 627
Condiciones del cuerpo: Orificios Buen estado Resortes Correctos
Desgaste en partes metálicas Ninguno
Condiciones del piloto: Desgaste en partes metálicas Correctos
Resortes Ninguno
Cambio de partes blandas del kit de refacciones: No
Verificación de: Fugas Sin fugas Sello Sella perfectamente
Punto de ajuste 20 psig
Simulaciones de flujo Bajo Arranque Bueno
Observaciones: se limpiaron y lubricaron partes metálicas y blandas todo en buen estado.



TAG: PCV-1-DR DReNC
Modelo: 627
Condiciones del cuerpo: Orificios Buen estado Resortes Correctos
Desgaste en partes metálicas Ninguno
Condiciones del piloto: Desgaste en partes metálicas Correctos
Resortes Ninguno
Cambio de partes blandas del kit de refacciones: Si
Verificación de: Fugas Sin fugas Sello Sella perfectamente
Punto de ajuste 21 psig
Simulaciones de flujo Bajo Arranque Bueno
Observaciones: Se cambian partes internas se limpian y lubrican partes metálicas.



TAG: PCV-1-ET Eaton Technologies
Modelo: 627R
Condiciones del cuerpo: Orificios Buen estado Resortes Correctos
Desgaste en partes metálicas Ninguno
Condiciones del piloto: Desgaste en partes metálicas Correctos
Resortes Ninguno
Cambio de partes blandas del kit de refacciones: Si
Verificación de: Fugas Sin fugas Sello Sella perfectamente
Punto de ajuste 50 psig
Simulaciones de flujo Nulo Arranque Bueno
Observaciones: Se Cambiaron Partes Internas y Se Lubricaron Partes Metálicas.



Table with 3 columns: Rev. No./ Resp., Descripción, Fecha. Row 1: 0/OUL, Formato nuevo, Nov-11

Fecha de registro: 23/04/2012 05:18:50p.m.
Fecha de aprobación: 01/07/2012 12:50:09p.m.
Elaborado por: Jose Carlos Perez Lara
Aprobado por: Carlos Carranza Gutierrez



IGASAMEX

REPORTE DE MANTENIMIENTO A REGULADORES DE PRESIÓN

SISTEMA: Consumidora Gaspiq, S. A. de C. V. PERIODO: Junio 2012 REV. 0
LLENADO POR: Jose Carlos Perez Lara FRECUENCIA: ANUAL RO-010

TAG: PCV-1-EL Elicamex
Modelo: 627
Condiciones del cuerpo: Orificios Buen estado Resortes Correctos
Desgaste en partes metálicas Ninguno
Condiciones del piloto: Desgaste en partes metálicas Correctos
Resortes Ninguno
Cambio de partes blandas del kit de refacciones: No
Verificación de: Fugas Sin fugas Sello Sella perfectamente
Punto de ajuste 12 psig
Simulaciones de flujo Bajo Arranque Bueno
Observaciones: Se limpiaron y lubricaron partes internas y metálicas, se cambio punto de ajuste y se deja como linea secundaria.



TAG: PCV-2-EL Elicamex
Modelo: 627
Condiciones del cuerpo: Orificios Buen estado Resortes Correctos
Desgaste en partes metálicas Ninguno
Condiciones del piloto: Desgaste en partes metálicas Correctos
Resortes Ninguno
Cambio de partes blandas del kit de refacciones: Si
Verificación de: Fugas Sin fugas Sello Sella perfectamente
Punto de ajuste 15 psig
Simulaciones de flujo Bajo Arranque Bueno
Observaciones: Se cambiaron partes internas y se lubricaron partes metálicas, se cambio punto de ajuste y se deja trabajando como linea primaria.



TAG: PCV-2-EM Eurotrancitura México
Modelo: 99
Condiciones del cuerpo: Orificios Buen estado Resortes Correctos
Desgaste en partes metálicas Ninguno
Condiciones del piloto: Desgaste en partes metálicas Correctos
Resortes Ninguno
Cambio de partes blandas del kit de refacciones: Si
Verificación de: Fugas Sin fugas Sello Sella perfectamente
Punto de ajuste 60 psig
Simulaciones de flujo Alto Arranque Bueno
Observaciones: Se Cambiaron Internos y Se Lubricaron Partes Metálicas, Se Queda Linea Secundaria.



Table with 3 columns: Rev. No./ Resp., Descripción, Fecha. Row 1: 0/OUL, Formato nuevo, Nov-11

Fecha de registro: 23/04/2012 05:18:50p.m.
Fecha de aprobación: 01/07/2012 12:50:09p.m.
Elaborado por: Jose Carlos Perez Lara
Aprobado por: Carlos Carranza Gutierrez





IGASAMEX

REPORTE DE MANTENIMIENTO A REGULADORES DE PRESIÓN

SISTEMA:	<u>Consumidora Gaspiq, S. A. de C. V.</u>	PERIODO:	<u>Junio 2012</u>	REV. 0
LLENADO POR:	<u>Jose Carlos Perez Lara</u>	FRECUENCIA:	<u>ANUAL</u>	RO-010

TAG: PCV-1-EM Eurotrancitura México  
 Modelo: 99  
 Condiciones del cuerpo:  
 Orificios Buen estado Resortes Correctos  
 Desgaste en partes metálicas Ninguno  
 Condiciones del piloto:  
 Desgaste en partes metálicas Correctos  
 Resortes Ninguno  
 Cambio de partes blandas del kit de refacciones: Si  
 Verificación de:  
 Fugas Sin fugas Sello Sella perfectamente  
 Punto de ajuste 60 psig  
 Simulaciones de flujo Alto Arranque Bueno  
 Observaciones: Se Cambiaron Internos y Se Lubricaron Partes Metálicas, Se Deja Trabajando Linea,



TAG: PCV-1-FF Foam Fabricators México  
 Modelo: 299H  
 Condiciones del cuerpo:  
 Orificios Buen estado Resortes Correctos  
 Desgaste en partes metálicas Ninguno  
 Condiciones del piloto:  
 Desgaste en partes metálicas Correctos  
 Resortes Ninguno  
 Cambio de partes blandas del kit de refacciones: Si  
 Verificación de:  
 Fugas Sin fugas Sello Sella perfectamente  
 Punto de ajuste 0 psig  
 Simulaciones de flujo Nulo Arranque Bueno  
 Observaciones: Se Cambian Partes Internas y Se Lubrican partes Metálicas, Se Cambia Punto De Ajuste y Se Deja Trabajando Como Linea Primaria.



TAG: PCV-2-FF Foam Fabricators México  
 Modelo: 299H  
 Condiciones del cuerpo:  
 Orificios Buen estado Resortes Correctos  
 Desgaste en partes metálicas Ninguno  
 Condiciones del piloto:  
 Desgaste en partes metálicas Correctos  
 Resortes Ninguno  
 Cambio de partes blandas del kit de refacciones: Si  
 Verificación de:  
 Fugas Sin fugas Sello Sella perfectamente  
 Punto de ajuste 5 psig  
 Simulaciones de flujo Nulo Arranque Bueno  
 Observaciones: Se Cambian Partes Interna y Se Lubrican Partes Metálicas, Se Cambia Punto De Ajuste y Se Deja Como Linea Secundaria.



Rev. No./ Resp.	Descripción	Fecha
<u>0/OUL</u>	<u>Formato nuevo</u>	<u>Nov-11</u>

Fecha de registro: 23/04/2012 05:18:50p.m.  
 Fecha de aprobación: 01/07/2012 12:50:09p.m.  
 Elaborado por: Jose Carlos Perez Lara  
 Aprobado por: Carlos Carranza Gutierrez



IGASAMEX

**REPORTE DE MANTENIMIENTO A REGULADORES DE PRESIÓN**

SISTEMA:	<u>Consumidora Gaspiq, S. A. de C. V.</u>	PERIODO:	<u>Junio 2012</u>	REV. 0
LLENADO POR:	<u>Jose Carlos Perez Lara</u>	FRECUENCIA:	<u>ANUAL</u>	RO-010

**TAG:** PCV-2-FA Fracsa Alloys Queretaro

**Modelo:** EZR

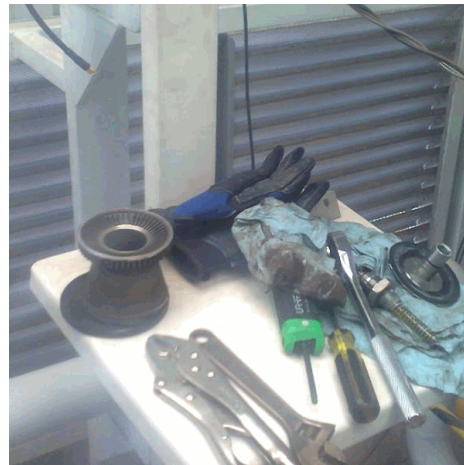
**Condiciones del cuerpo:**  
Orificios Buen estado Resortes Correctos  
Desgaste en partes metálicas Ninguno

**Condiciones del piloto:**  
Desgaste en partes metálicas Correctos  
Resortes Ninguno

**Cambio de partes blandas del kit de refacciones:** Si

**Verificación de:**  
Fugas Sin fugas Sello Sella perfectamente  
Punto de ajuste 45 psig  
Simulaciones de flujo Alto Arranque Bueno

Observaciones: Se Cambiaron Partes Internas y Se Lubricaron Partes Metálicas, Se Cambio Punto De Ajuste y Se Deja Trabajando Como Linea Primaria.



**TAG:** PCV-1-FA Fracsa Alloys Queretaro

**Modelo:** EZR

**Condiciones del cuerpo:**  
Orificios Buen estado Resortes Correctos  
Desgaste en partes metálicas Ninguno

**Condiciones del piloto:**  
Desgaste en partes metálicas Correctos  
Resortes Ninguno

**Cambio de partes blandas del kit de refacciones:** Si

**Verificación de:**  
Fugas Sin fugas Sello Sella perfectamente  
Punto de ajuste 42 psig  
Simulaciones de flujo Alto Arranque Bueno

Observaciones: Se Limpiaron y Lubricaron Partes Metálicas, Se Cambia Punto De Ajuste y Se Deja Como Linea Secundaria.



**TAG:** PCV-1-FM Frenos y Mecanismos(TRW)

**Modelo:** 399A

**Condiciones del cuerpo:**  
Orificios Buen estado Resortes Correctos  
Desgaste en partes metálicas Ninguno

**Condiciones del piloto:**  
Desgaste en partes metálicas Correctos  
Resortes Ninguno

**Cambio de partes blandas del kit de refacciones:** Si

**Verificación de:**  
Fugas Sin fugas Sello Sella perfectamente  
Punto de ajuste 5 psig  
Simulaciones de flujo Bajo Arranque Bueno

Observaciones: Se cambiaron Partes Internas y Se Lubricaron partes Metálicas, Se Cambio Punto De Ajuste, Se Deja Como Linea Secundaria.



Rev. No./ Resp.	Descripción	Fecha
<u>0/OUL</u>	<u>Formato nuevo</u>	<u>Nov-11</u>

**Fecha de registro:** 23/04/2012 05:18:50p.m.

**Fecha de aprobación:** 01/07/2012 12:50:09p.m.

**Elaborado por:** Jose Carlos Perez Lara

**Aprobado por:** Carlos Carranza Gutierrez





IGASAMEX

REPORTE DE MANTENIMIENTO A REGULADORES DE PRESIÓN

SISTEMA:	<u>Consumidora Gaspiq, S. A. de C. V.</u>	PERIODO:	<u>Junio 2012</u>	REV. 0
LLENADO POR:	<u>Jose Carlos Perez Lara</u>	FRECUENCIA:	<u>ANUAL</u>	RO-010

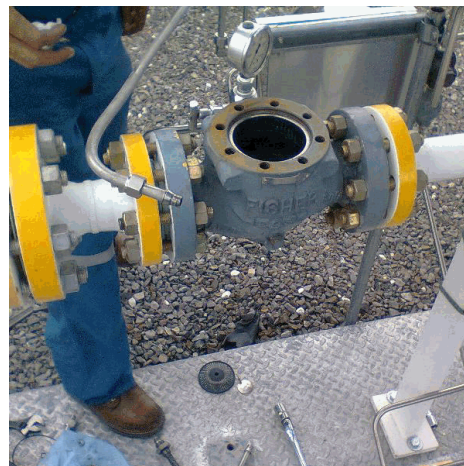
TAG: PCV-2-FM Frenos y Mecanismos(TRW)  
 Modelo: 399A  
 Condiciones del cuerpo:  
 Orificios Buen estado Resortes Correctos  
 Desgaste en partes metálicas Ninguno  
 Condiciones del piloto:  
 Desgaste en partes metálicas Correctos  
 Resortes Ninguno  
 Cambio de partes blandas del kit de refacciones: Si  
 Verificación de:  
 Fugas Sin fugas Sello Sella perfectamente  
 Punto de ajuste 0 psig  
 Simulaciones de flujo Bajo Arranque Bueno  
 Observaciones: Se Cambiaron Partes Internas y Se Lubricaron Partes Metálicas, Se Cambio Punto De Ajuste, Se Dejo Trabajando Como Línea Primaria



TAG: PCV-3 Interconexión ( Igasamex - P.G.P.B. )  
 Modelo: EZR  
 Condiciones del cuerpo:  
 Orificios Buen estado Resortes Correctos  
 Desgaste en partes metálicas Ninguno  
 Condiciones del piloto:  
 Desgaste en partes metálicas Correctos  
 Resortes Ninguno  
 Cambio de partes blandas del kit de refacciones: Si  
 Verificación de:  
 Fugas Sin fugas Sello Sella perfectamente  
 Punto de ajuste 460 psig  
 Simulaciones de flujo Alto Arranque Bueno  
 Observaciones: Se Cambiaron Partes Internas y Se Lubricaron Partes Metálicas, Se Cambio Punto De Ajuste y Se Queda Como Línea Secundaria



TAG: PCV-4 Interconexión ( Igasamex - P.G.P.B. )  
 Modelo: EZR  
 Condiciones del cuerpo:  
 Orificios Buen estado Resortes Correctos  
 Desgaste en partes metálicas Ninguno  
 Condiciones del piloto:  
 Desgaste en partes metálicas Correctos  
 Resortes Ninguno  
 Cambio de partes blandas del kit de refacciones: Si  
 Verificación de:  
 Fugas Sin fugas Sello Sella perfectamente  
 Punto de ajuste 90 psig  
 Simulaciones de flujo Alto Arranque Bueno  
 Observaciones: Se Cambiaron Partes Internas y Metálicas, Se Cambio Punto De Ajuste y Se Deja Como Línea Secundaria



Rev. No./ Resp.	Descripción	Fecha
<u>0/OUL</u>	<u>Formato nuevo</u>	<u>Nov-11</u>

Fecha de registro: 23/04/2012 05:18:50p.m.  
 Fecha de aprobación: 01/07/2012 12:50:09p.m.  
 Elaborado por: Jose Carlos Perez Lara  
 Aprobado por: Carlos Carranza Gutierrez





IGASAMEX

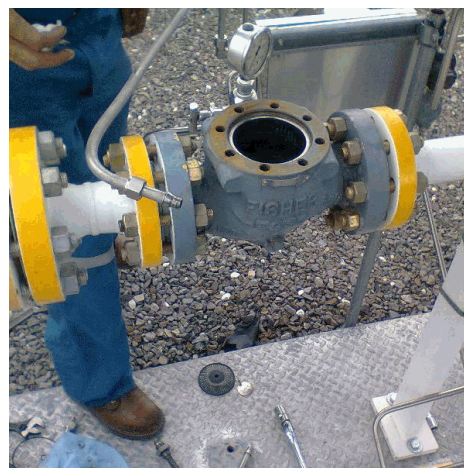
REPORTE DE MANTENIMIENTO A REGULADORES DE PRESIÓN

SISTEMA: Consumidora Gaspiq, S. A. de C. V. PERIODO: Junio 2012 REV. 0
LLENADO POR: Jose Carlos Perez Lara FRECUENCIA: ANUAL RO-010

TAG: PCV-1 Interconexión ( Igasamex - P.G.P.B. )
Modelo: EZR
Condiciones del cuerpo: Orificios Buen estado Resortes Correctos
Desgaste en partes metálicas Ninguno
Condiciones del piloto: Desgaste en partes metálicas Correctos
Resortes Ninguno
Cambio de partes blandas del kit de refacciones: Si
Verificación de: Fugas Sin fugas Sello Sella perfectamente
Punto de ajuste 460 psig
Simulaciones de flujo Alto Arranque Bueno
Observaciones: Se Cambian Partes Internas y Se Lubrican Partes Metálicas.



TAG: PCV-2 Interconexión ( Igasamex - P.G.P.B. )
Modelo: EZR
Condiciones del cuerpo: Orificios Buen estado Resortes Correctos
Desgaste en partes metálicas Ninguno
Condiciones del piloto: Desgaste en partes metálicas Correctos
Resortes Ninguno
Cambio de partes blandas del kit de refacciones: Si
Verificación de: Fugas Sin fugas Sello Sella perfectamente
Punto de ajuste 100 psig
Simulaciones de flujo Alto Arranque Bueno
Observaciones: Se Cambian Partes Internas y Se Lubrican Partes Metálicas.



TAG: PCV-1-JL Jafra Lawai
Modelo: 627
Condiciones del cuerpo: Orificios Buen estado Resortes Correctos
Desgaste en partes metálicas Ninguno
Condiciones del piloto: Desgaste en partes metálicas Correctos
Resortes Ninguno
Cambio de partes blandas del kit de refacciones: Si
Verificación de: Fugas Sin fugas Sello Sella perfectamente
Punto de ajuste 30 psig
Simulaciones de flujo Alto Arranque Bueno
Observaciones: Se Cambiaron Partes Internas Y Se Limpiaron Partes Metálicas, Se Acomodo Punto De Ajuste



Table with 3 columns: Rev. No./ Resp., Descripción, Fecha. Row 1: 0/OUL, Formato nuevo, Nov-11

Fecha de registro: 23/04/2012 05:18:50p.m.
Fecha de aprobación: 01/07/2012 12:50:09p.m.
Elaborado por: Jose Carlos Perez Lara
Aprobado por: Carlos Carranza Gutierrez

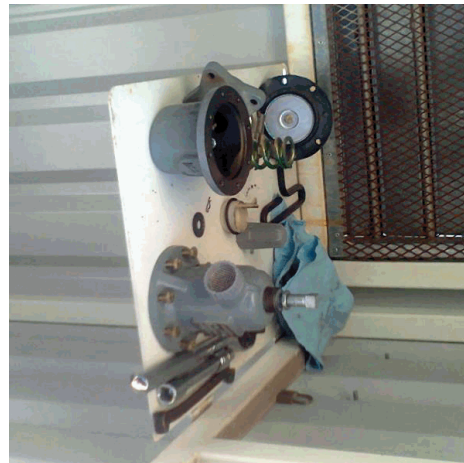


IGASAMEX

REPORTE DE MANTENIMIENTO A REGULADORES DE PRESIÓN

SISTEMA:	<u>Consumidora Gaspiq, S. A. de C. V.</u>	PERIODO:	<u>Junio 2012</u>	REV. 0
LLENADO POR:	<u>Jose Carlos Perez Lara</u>	FRECUENCIA:	<u>ANUAL</u>	RO-010

TAG: PCV-2-JL Jafra Lawai  
 Modelo: 627  
**Condiciones del cuerpo:**  
 Orificios Buen estado Resortes Correctos  
 Desgaste en partes metálicas Ninguno  
**Condiciones del piloto:**  
 Desgaste en partes metálicas Correctos  
 Resortes Ninguno  
**Cambio de partes blandas del kit de refacciones:** Si  
**Verificación de:**  
 Fugas Sin fugas Sello Sella perfectamente  
 Punto de ajuste 29 psig  
 Simulaciones de flujo Bajo Arranque Bueno  
 Observaciones: Se Limpiaron Internos, Se Lubricaron y Se Limpiaron Partes Metálicas, Se Acomodo Punto De Ajuste.



TAG: PCV-2-KL Kluber Lubrication Mexicana  
 Modelo: 627  
**Condiciones del cuerpo:**  
 Orificios Buen estado Resortes Correctos  
 Desgaste en partes metálicas Ninguno  
**Condiciones del piloto:**  
 Desgaste en partes metálicas Correctos  
 Resortes Ninguno  
**Cambio de partes blandas del kit de refacciones:** No  
**Verificación de:**  
 Fugas Sin fugas Sello Sella perfectamente  
 Punto de ajuste 30 psig  
 Simulaciones de flujo Bajo Arranque Bueno  
 Observaciones: Se limpian y lubrican partes internas y metálicas.



TAG: PCV-1-KL Kluber Lubrication Mexicana  
 Modelo: 627  
**Condiciones del cuerpo:**  
 Orificios Buen estado Resortes Correctos  
 Desgaste en partes metálicas Ninguno  
**Condiciones del piloto:**  
 Desgaste en partes metálicas Correctos  
 Resortes Ninguno  
**Cambio de partes blandas del kit de refacciones:** Si  
**Verificación de:**  
 Fugas Sin fugas Sello Sella perfectamente  
 Punto de ajuste 30 psig  
 Simulaciones de flujo Bajo Arranque Bueno  
 Observaciones: Se cambian partes internas y se lubrican partes metálicas.



Rev. No./ Resp.	Descripción	Fecha
<u>0/OUL</u>	<u>Formato nuevo</u>	<u>Nov-11</u>

Fecha de registro: 23/04/2012 05:18:50p.m.  
 Fecha de aprobación: 01/07/2012 12:50:09p.m.  
 Elaborado por: Jose Carlos Perez Lara  
 Aprobado por: Carlos Carranza Gutierrez



IGASAMEX

REPORTE DE MANTENIMIENTO A REGULADORES DE PRESIÓN

SISTEMA: Consumidora Gaspiq, S. A. de C. V. PERIODO: Junio 2012 REV. 0
LLENADO POR: Jose Carlos Perez Lara FRECUENCIA: ANUAL RO-010

TAG: PCV-1-MS Messier Services American
Modelo: 627
Condiciones del cuerpo: Orificios Buen estado Resortes Correctos
Desgaste en partes metálicas Ninguno
Condiciones del piloto: Desgaste en partes metálicas Correctos
Resortes Ninguno
Cambio de partes blandas del kit de refacciones: Si
Verificación de: Fugas Sin fugas Sello Sella perfectamente
Punto de ajuste 30 psig
Simulaciones de flujo Bajo Arranque Bueno
Observaciones: Se Limpiaron Partes Internas, Se Lubricaron Partes Metálicas, Punto De Ajuste Quedo Igual.



TAG: PCV-2-MS Messier Services American
Modelo: 627
Condiciones del cuerpo: Orificios Buen estado Resortes Correctos
Desgaste en partes metálicas Ninguno
Condiciones del piloto: Desgaste en partes metálicas Correctos
Resortes Ninguno
Cambio de partes blandas del kit de refacciones: Si
Verificación de: Fugas Sin fugas Sello Sella perfectamente
Punto de ajuste 30 psig
Simulaciones de flujo Bajo Arranque Bueno
Observaciones: Se Limpiaron Partes Internas y Metálicas y Se Lubricaron, Se Dejo Mismo Punto De Ajuste.



TAG: PCV-1-MT Metecno
Modelo: 522H
Condiciones del cuerpo: Orificios Buen estado Resortes Correctos
Desgaste en partes metálicas Ninguno
Condiciones del piloto: Desgaste en partes metálicas Correctos
Resortes Ninguno
Cambio de partes blandas del kit de refacciones: No
Verificación de: Fugas Sin fugas Sello Sella perfectamente
Punto de ajuste 5 psig
Simulaciones de flujo Bajo Arranque Bueno
Observaciones:



Table with 3 columns: Rev. No./ Resp., Descripción, Fecha. Row 1: 0/OUL, Formato nuevo, Nov-11

Fecha de registro: 23/04/2012 05:18:50p.m.
Fecha de aprobación: 01/07/2012 12:50:09p.m.
Elaborado por: Jose Carlos Perez Lara
Aprobado por: Carlos Carranza Gutierrez





IGASAMEX

**REPORTE DE MANTENIMIENTO A REGULADORES DE PRESIÓN**

SISTEMA:	<u>Consumidora Gaspiq, S. A. de C. V.</u>	PERIODO:	<u>Junio 2012</u>	REV. 0
LLENADO POR:	<u>Jose Carlos Perez Lara</u>	FRECUENCIA:	<u>ANUAL</u>	RO-010

**TAG:** PCV-1-NP Narmx / Pullman de Queretaro

**Modelo:** 627

**Condiciones del cuerpo:**  
Orificios Buen estado Resortes Correctos  
Desgaste en partes metálicas Ninguno

**Condiciones del piloto:**  
Desgaste en partes metálicas Correctos  
Resortes Ninguno

**Cambio de partes blandas del kit de refacciones:** No

**Verificación de:**  
Fugas Sin fugas Sello Sella perfectamente  
Punto de ajuste 13 psig  
Simulaciones de flujo Bajo Arranque Bueno

Observaciones: Se Limpian Y Lubrican Partes Internas Y Metálicas, Se Cambia Punto De Ajuste Y Se Deja como Linea Secundaria



**TAG:** PCV-2-NP Narmx / Pullman de Queretaro

**Modelo:** 627

**Condiciones del cuerpo:**  
Orificios Buen estado Resortes Correctos  
Desgaste en partes metálicas Ninguno

**Condiciones del piloto:**  
Desgaste en partes metálicas Correctos  
Resortes Ninguno

**Cambio de partes blandas del kit de refacciones:** Si

**Verificación de:**  
Fugas Sin fugas Sello Sella perfectamente  
Punto de ajuste 16 psig  
Simulaciones de flujo Bajo Arranque Bueno

Observaciones: Se Cambian Partes Internas y Se Lubrican Partes Metálicas, Se cambia Punto De Ajuste y Se Deja Trabajando Como Linea Primaria



**TAG:** PCV-2-NM Norgren Manufacturing de México

**Modelo:** 627

**Condiciones del cuerpo:**  
Orificios Buen estado Resortes Correctos  
Desgaste en partes metálicas Ninguno

**Condiciones del piloto:**  
Desgaste en partes metálicas Correctos  
Resortes Ninguno

**Cambio de partes blandas del kit de refacciones:** Si

**Verificación de:**  
Fugas Sin fugas Sello Sella perfectamente  
Punto de ajuste 14 psig  
Simulaciones de flujo Bajo Arranque Bueno

Observaciones: Se Cambiaron Partes Internas y Se Lubricaron Partes Metálicas, Se cambio Punto De Ajuste y Se Deja Trabajando Como Linea Primaria.



Rev. No./ Resp.	Descripción	Fecha
<u>0/OUL</u>	<u>Formato nuevo</u>	<u>Nov-11</u>

**Fecha de registro:** 23/04/2012 05:18:50p.m.

**Fecha de aprobación:** 01/07/2012 12:50:09p.m.

**Elaborado por:** Jose Carlos Perez Lara

**Aprobado por:** Carlos Carranza Gutierrez



IGASAMEX

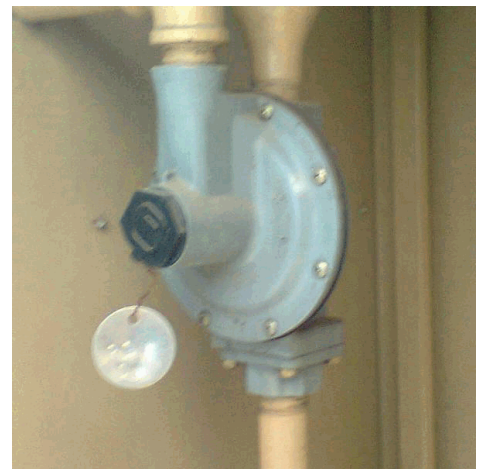
REPORTE DE MANTENIMIENTO A REGULADORES DE PRESIÓN

SISTEMA: Consumidora Gaspiq, S. A. de C. V. PERIODO: Junio 2012 REV. 0
LLENADO POR: Jose Carlos Perez Lara FRECUENCIA: ANUAL RO-010

TAG: PCV-1-NM Norgren Manufacturing de México
Modelo: 627
Condiciones del cuerpo: Orificios Buen estado Resortes Correctos
Desgaste en partes metálicas Ninguno
Condiciones del piloto: Desgaste en partes metálicas Correctos
Resortes Ninguno
Cambio de partes blandas del kit de refacciones: No
Verificación de: Fugas Sin fugas Sello Sella perfectamente
Punto de ajuste 11 psig
Simulaciones de flujo Bajo Arranque Bueno
Observaciones: Se Limpiaron y Lubricaron partes Internas y Metálicas, Se Cambio Punto De Ajuste y Se Deja Como Linea Secundaria



TAG: PCV-1-PM Plenco de México
Modelo: 522H
Condiciones del cuerpo: Orificios Buen estado Resortes Correctos
Desgaste en partes metálicas Ninguno
Condiciones del piloto: Desgaste en partes metálicas Correctos
Resortes Ninguno
Cambio de partes blandas del kit de refacciones: No
Verificación de: Fugas Sin fugas Sello Sella perfectamente
Punto de ajuste 5 psig
Simulaciones de flujo Bajo Arranque Bueno
Observaciones: Este Regulador Solo Fue Inspeccionado.



TAG: PCV-1-RH Rohm & Hass
Modelo: 627
Condiciones del cuerpo: Orificios Buen estado Resortes Correctos
Desgaste en partes metálicas Ninguno
Condiciones del piloto: Desgaste en partes metálicas Correctos
Resortes Ninguno
Cambio de partes blandas del kit de refacciones: Si
Verificación de: Fugas Sin fugas Sello Sella perfectamente
Punto de ajuste 45 psig
Simulaciones de flujo Alto Arranque Bueno
Observaciones: Se Cambiaron Partes Internas, Se Lubrican Partes Metálicas, Punto De Ajuste Queda Igual.

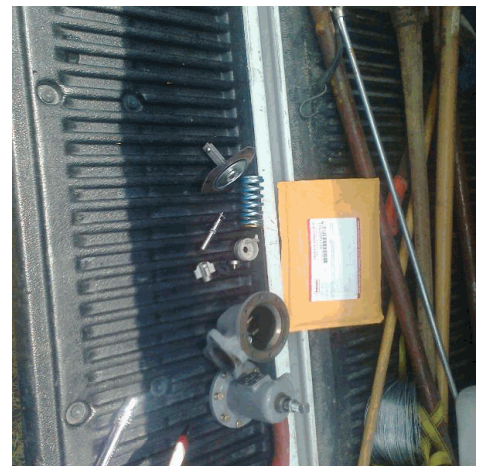


Table with 3 columns: Rev. No./ Resp., Descripción, Fecha. Row 1: 0/OUL, Formato nuevo, Nov-11

Fecha de registro: 23/04/2012 05:18:50p.m.
Fecha de aprobación: 01/07/2012 12:50:09p.m.
Elaborado por: Jose Carlos Perez Lara
Aprobado por: Carlos Carranza Gutierrez



IGASAMEX

REPORTE DE MANTENIMIENTO A REGULADORES DE PRESIÓN

SISTEMA:	<u>Consumidora Gaspiq, S. A. de C. V.</u>	PERIODO:	<u>Junio 2012</u>	REV. 0
LLENADO POR:	<u>Jose Carlos Perez Lara</u>	FRECUENCIA:	<u>ANUAL</u>	RO-010

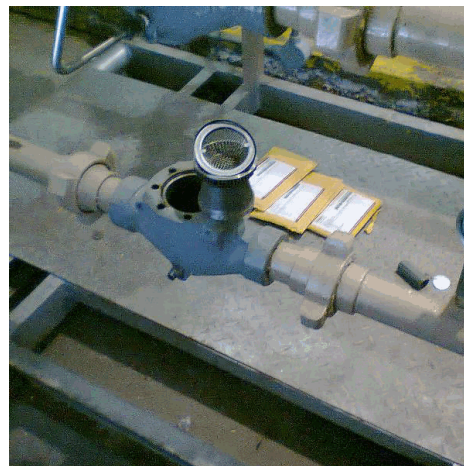
TAG: PCV-2-RH Rohm & Hass  
 Modelo: 627  
 Condiciones del cuerpo:  
 Orificios Buen estado Resortes Correctos  
 Desgaste en partes metálicas Ninguno  
 Condiciones del piloto:  
 Desgaste en partes metálicas Correctos  
 Resortes Ninguno  
 Cambio de partes blandas del kit de refacciones: Si  
 Verificación de:  
 Fugas Sin fugas Sello Sella perfectamente  
 Punto de ajuste 45 psig  
 Simulaciones de flujo Bajo Arranque Bueno  
 Observaciones: Se Limpiaron Partes Internas, Se Lubricaron Partes Metálicas, Se Localizo Corrosión En El Resorte, Se Limpio y Se Estará Quedando En Observación Para Saber La Causa De Ello.



TAG: PCV-2-RM Ronal Mexicana  
 Modelo: EZR  
 Condiciones del cuerpo:  
 Orificios Buen estado Resortes Correctos  
 Desgaste en partes metálicas Ninguno  
 Condiciones del piloto:  
 Desgaste en partes metálicas Correctos  
 Resortes Ninguno  
 Cambio de partes blandas del kit de refacciones: Si  
 Verificación de:  
 Fugas Sin fugas Sello Sella perfectamente  
 Punto de ajuste 17 psig  
 Simulaciones de flujo Alto Arranque Bueno  
 Observaciones: Se Cambiaron Partes Internas y Se Lubricaron Partes Metálicas, Se Cambia Punto De Ajuste y Se Deja Trabajando Como Linea Primaria.



TAG: PCV-1-RM Ronal Mexicana  
 Modelo: EZR  
 Condiciones del cuerpo:  
 Orificios Buen estado Resortes Correctos  
 Desgaste en partes metálicas Ninguno  
 Condiciones del piloto:  
 Desgaste en partes metálicas Correctos  
 Resortes Ninguno  
 Cambio de partes blandas del kit de refacciones: No  
 Verificación de:  
 Fugas Sin fugas Sello Sella perfectamente  
 Punto de ajuste 14 psig  
 Simulaciones de flujo Alto Arranque Bueno  
 Observaciones: Se Limpiaron y Lubricaron Partes Internas y Partes Metálicas, Se Cambio Punto De Ajuste y Se Deja Como Linea Secundaria.



Rev. No./ Resp.	Descripción	Fecha
<u>0/OUL</u>	<u>Formato nuevo</u>	<u>Nov-11</u>

Fecha de registro: 23/04/2012 05:18:50p.m.  
 Fecha de aprobación: 01/07/2012 12:50:09p.m.  
 Elaborado por: Jose Carlos Perez Lara  
 Aprobado por: Carlos Carranza Gutierrez





IGASAMEX

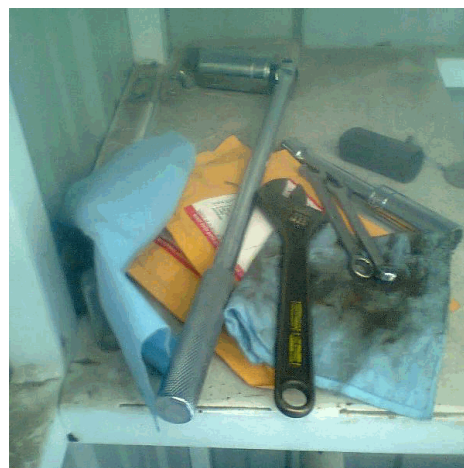
REPORTE DE MANTENIMIENTO A REGULADORES DE PRESIÓN

SISTEMA: Consumidora Gaspiq, S. A. de C. V. PERIODO: Junio 2012 REV. 0
LLENADO POR: Jose Carlos Perez Lara FRECUENCIA: ANUAL RO-010

TAG: PCV-1-SE Samsung Electronics México
Modelo: EZR
Condiciones del cuerpo: Orificios Buen estado Resortes Correctos
Desgaste en partes metálicas Ninguno
Condiciones del piloto: Desgaste en partes metálicas Correctos
Resortes Ninguno
Cambio de partes blandas del kit de refacciones: Si
Verificación de: Fugas Sin fugas Sello Sella perfectamente
Punto de ajuste 45 psig
Simulaciones de flujo Alto Arranque Bueno
Observaciones: Se Cambiaron Partes Internas, Se Lubricaron Partes Metálicas, Se Deja mismo Punto De Ajuste



TAG: PCV-2-SE Samsung Electronics México
Modelo: EZR
Condiciones del cuerpo: Orificios Buen estado Resortes Correctos
Desgaste en partes metálicas Ninguno
Condiciones del piloto: Desgaste en partes metálicas Correctos
Resortes Ninguno
Cambio de partes blandas del kit de refacciones: No
Verificación de: Fugas Sin fugas Sello Sella perfectamente
Punto de ajuste 45 psig
Simulaciones de flujo Alto Arranque Bueno
Observaciones: Se Limpiaron y Lubricaron Partes Internas y Metálicas, Se Queda Con El Mismo Punto De Ajuste



TAG: PCV-2-SM Securency México
Modelo: 627
Condiciones del cuerpo: Orificios Buen estado Resortes Correctos
Desgaste en partes metálicas Ninguno
Condiciones del piloto: Desgaste en partes metálicas Correctos
Resortes Ninguno
Cambio de partes blandas del kit de refacciones: No
Verificación de: Fugas Sin fugas Sello Sella perfectamente
Punto de ajuste 23 psig
Simulaciones de flujo Bajo Arranque Bueno
Observaciones: Se limpiaron y lubricaron partes internas y metálicas, se deja igual como linea secundaria(bypass)

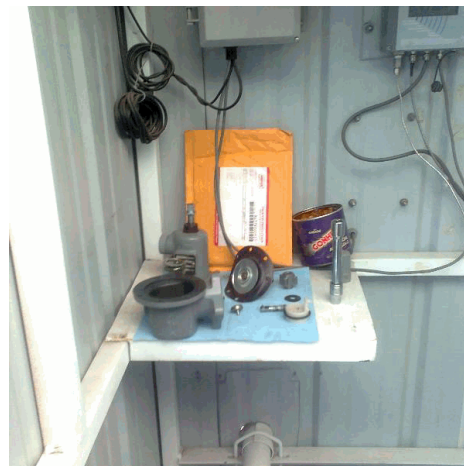


Table with 3 columns: Rev. No./ Resp., Descripción, Fecha. Row 1: 0/OUL, Formato nuevo, Nov-11

Fecha de registro: 23/04/2012 05:18:50p.m.
Fecha de aprobación: 01/07/2012 12:50:09p.m.
Elaborado por: Jose Carlos Perez Lara
Aprobado por: Carlos Carranza Gutierrez

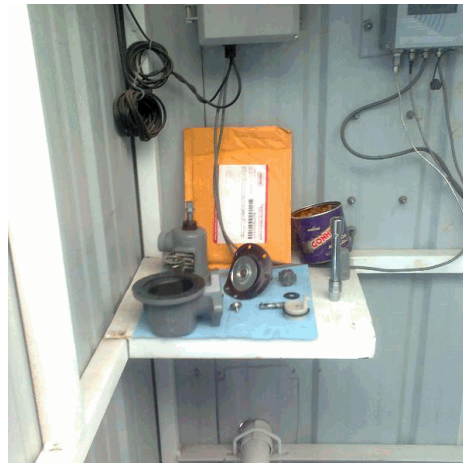


IGASAMEX

REPORTE DE MANTENIMIENTO A REGULADORES DE PRESIÓN

SISTEMA: Consumidora Gaspiq, S. A. de C. V. PERIODO: Junio 2012 REV. 0
LLENADO POR: Jose Carlos Perez Lara FRECUENCIA: ANUAL RO-010

TAG: PCV-1-SM Securency México
Modelo: 627
Condiciones del cuerpo: Orificios Buen estado Resortes Correctos
Desgaste en partes metálicas Ninguno
Condiciones del piloto: Desgaste en partes metálicas Correctos
Resortes Ninguno
Cambio de partes blandas del kit de refacciones: Si
Verificación de: Fugas Sin fugas Sello Sella perfectamente
Punto de ajuste 23 psig
Simulaciones de flujo Bajo Arranque Bueno
Observaciones: Se cambiaron partes internas y se lubricaron partes metálicas, Línea queda igual trabajando.



TAG: PCV-1-TM Tafime México
Modelo: EZR
Condiciones del cuerpo: Orificios Buen estado Resortes Correctos
Desgaste en partes metálicas Ninguno
Condiciones del piloto: Desgaste en partes metálicas Correctos
Resortes Ninguno
Cambio de partes blandas del kit de refacciones: Si
Verificación de: Fugas Sin fugas Sello Sella perfectamente
Punto de ajuste 20 psig
Simulaciones de flujo Alto Arranque Bueno
Observaciones: Se Cambian Partes Internas y Se Lubrican Partes Metálicas, Queda Trabajando.



TAG: PCV-2-TM Tafime México
Modelo: EZR
Condiciones del cuerpo: Orificios Buen estado Resortes Correctos
Desgaste en partes metálicas Ninguno
Condiciones del piloto: Desgaste en partes metálicas Correctos
Resortes Ninguno
Cambio de partes blandas del kit de refacciones: Si
Verificación de: Fugas Sin fugas Sello Sella perfectamente
Punto de ajuste 20 psig
Simulaciones de flujo Alto Arranque Bueno
Observaciones: Se Cambiaron Partes Internas y Se Lubricaron Partes Metálicas, Se Queda Como Línea Secundaria.



Table with 3 columns: Rev. No./ Resp., Descripción, Fecha. Row 1: 0/OUL, Formato nuevo, Nov-11

Fecha de registro: 23/04/2012 05:18:50p.m.
Fecha de aprobación: 01/07/2012 12:50:09p.m.
Elaborado por: Jose Carlos Perez Lara
Aprobado por: Carlos Carranza Gutierrez



IGASAMEX

REPORTE DE MANTENIMIENTO A REGULADORES DE PRESIÓN

SISTEMA: Consumidora Gaspiq, S. A. de C. V. PERIODO: Junio 2012 REV. 0
LLENADO POR: Jose Carlos Perez Lara FRECUENCIA: ANUAL RO-010

TAG: PCV-2-VS Valeo Sylvania Iluminación
Modelo: 627
Condiciones del cuerpo: Orificios Buen estado Resortes Correctos
Desgaste en partes metálicas Ninguno
Condiciones del piloto: Desgaste en partes metálicas Correctos
Resortes Ninguno
Cambio de partes blandas del kit de refacciones: Si
Verificación de: Fugas Sin fugas Sello Sella perfectamente
Punto de ajuste 18 psig
Simulaciones de flujo Bajo Arranque Bueno
Observaciones: Se Limpiaron Partes Internas y Metálicas También Se Lubricaron Las Mismas, Se Acomodo Punto de Ajuste



TAG: PCV-1-VS Valeo Sylvania Iluminación
Modelo: 627
Condiciones del cuerpo: Orificios Buen estado Resortes Correctos
Desgaste en partes metálicas Ninguno
Condiciones del piloto: Desgaste en partes metálicas Correctos
Resortes Ninguno
Cambio de partes blandas del kit de refacciones: Si
Verificación de: Fugas Sin fugas Sello Sella perfectamente
Punto de ajuste 18 psig
Simulaciones de flujo Bajo Arranque Bueno
Observaciones: Se cambiaron Internos, Se Lubricaron Partes Metálicas Se Dejo Mismo Punto De Ajuste



TAG: PCV-1-VA VRK Automotive System
Modelo: 627
Condiciones del cuerpo: Orificios Buen estado Resortes Correctos
Desgaste en partes metálicas Ninguno
Condiciones del piloto: Desgaste en partes metálicas Correctos
Resortes Ninguno
Cambio de partes blandas del kit de refacciones: Si
Verificación de: Fugas Sin fugas Sello Sella perfectamente
Punto de ajuste 12 psig
Simulaciones de flujo Bajo Arranque Bueno
Observaciones: Se Cambiaron Partes Internas, Se Lubricaron Partes Metálicas y Se Cambio Punto De Ajuste



Table with 3 columns: Rev. No./ Resp., Descripción, Fecha. Row 1: 0/OUL, Formato nuevo, Nov-11

Fecha de registro: 23/04/2012 05:18:50p.m.
Fecha de aprobación: 01/07/2012 12:50:09p.m.
Elaborado por: Jose Carlos Perez Lara
Aprobado por: Carlos Carranza Gutierrez





IGASAMEX

**REPORTE DE MANTENIMIENTO A REGULADORES DE PRESIÓN**

SISTEMA:	<u>Consumidora Gaspiq, S. A. de C. V.</u>	PERIODO:	<u>Junio 2012</u>	REV. 0
LLENADO POR:	<u>Jose Carlos Perez Lara</u>	FRECUENCIA:	<u>ANUAL</u>	RO-010

TAG: PCV-2-VA VRK Automotive System

Modelo: 627

Condiciones del cuerpo:

Orificios Buen estado Resortes Correctos

Desgaste en partes metálicas Ninguno

Condiciones del piloto:

Desgaste en partes metálicas Correctos

Resortes Ninguno

Cambio de partes blandas del kit de refacciones: Si

Verificación de:

Fugas Sin fugas Sello Sella perfectamente

Punto de ajuste 15 psig

Simulaciones de flujo Bajo Arranque Bueno

Observaciones: Se Limpiaron Partes Internas y Metálicas, Se Lubricaron Las Mismas, Se Cambio Punto De Ajuste y Se Dejo Trabajando Linea



Rev. No./ Resp.	Descripción	Fecha
<u>0/OUL</u>	<u>Formato nuevo</u>	<u>Nov-11</u>

Fecha de registro: 23/04/2012 05:18:50p.m.

Fecha de aprobación: 01/07/2012 12:50:09p.m.

Elaborado por: Jose Carlos Perez Lara

Aprobado por: Carlos Carranza Gutierrez