



IGASAMEX

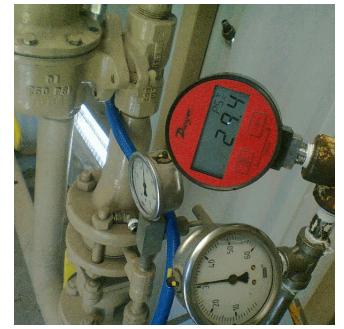
REPORTE DE VERIFICACIÓN DE VÁLVULAS DE SEGURIDAD

SISTEMA: Consumidora Gaspiq, S. A. de C. V. PERIODO: Junio 2013 REV. 0
LLENADO POR: Jose Carlos Perez Lara FRECUENCIA: ANUAL RO-011

Usuario: ( Crown ) Industrias Montacargas, S. de R.L. de C.V.
Modelo: Auto Operada
Punto de ajuste en placa: 36 psig
Punto de ajuste encontrado: 34 psig
Observaciones:



Usuario: [IPC] Industrial Powder Coating de México, S.A. de C.V. ( IPC )
Modelo: Auto Operada
Punto de ajuste en placa: 36 psig
Punto de ajuste encontrado: 30 psig
Observaciones:



Usuario: ( Jafra ) Lawai, S.A.
Modelo: Auto Operada
Punto de ajuste en placa: 40 psig
Punto de ajuste encontrado: 33 psig
Observaciones:



Usuario: AERnova Aerospace México, S.A. de C.V.
Modelo: Auto Operada
Punto de ajuste en placa: 55 psig
Punto de ajuste encontrado: 53 psig
Observaciones:

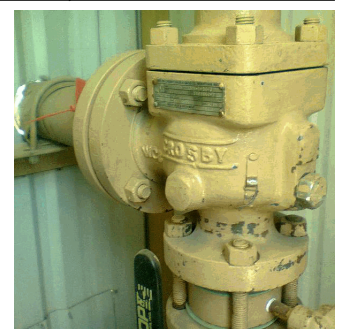


Su Punto De Ajuste En Placa De Datos Queda Por Modificar.

Usuario: AERnova Componentes México, S.A. de C.V.
Modelo: Auto Operada
Punto de ajuste en placa: 70 psig
Punto de ajuste encontrado: 68 psig
Observaciones:



Usuario: Avery Dennison, S.A. de C.V.
Modelo: Auto Operada
Punto de ajuste en placa: 36 psig
Punto de ajuste encontrado: 34 psig
Observaciones:



Esta Válvula No Tiene Un Sello Perfecto Y Contiene Fuga.

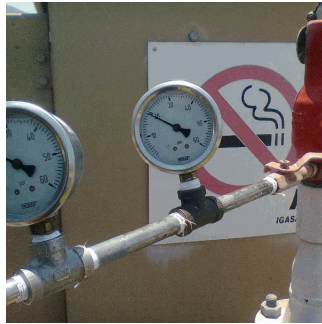
Table with 3 columns: Rev. No./ Resp., Descripción, Fecha. Row 1: 0/OUL, Formato nuevo, Nov-11

Fecha de registro: 02/05/2013 05:39:59p.m.
Fecha de aprobación: 11/06/2013 03:58:40p.m.
Elaborado por: Jose Carlos Perez Lara
Aprobado por: Carlos Carranza Gutierrez

**REPORTE DE VERIFICACIÓN DE VÁLVULAS DE SEGURIDAD**

SISTEMA: Consumidora Gaspiq, S. A. de C. V. PERIODO: Junio 2013 REV. 0  
 LLENADO POR: Jose Carlos Perez Lara FRECUENCIA: ANUAL RO-011

Usuario: Beachmold México, S. de R.L. de C.V.  
 Modelo: Auto Operada  
 Punto de ajuste en placa: 22 psig  
 Punto de ajuste encontrado: 19 psig  
 Observaciones:  
 \_\_\_\_\_  
 \_\_\_\_\_  
 \_\_\_\_\_



Usuario: Bravo Energy México, S. de R.L. de C.V.  
 Modelo: Auto Operada  
 Punto de ajuste en placa: 76 psig  
 Punto de ajuste encontrado: 74 psig  
 Observaciones:  
 \_\_\_\_\_  
 \_\_\_\_\_  
 \_\_\_\_\_



Usuario: Comex - Lafarge, S.A. de C.V. A  
 Modelo: Auto Operada  
 Punto de ajuste en placa: 36 psig  
 Punto de ajuste encontrado: 35 psig  
 Observaciones:  
 \_\_\_\_\_  
 \_\_\_\_\_  
 \_\_\_\_\_



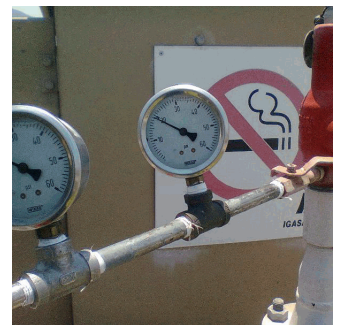
Usuario: Cooper Tools de México, S.A. de C.V.  
 Modelo: Auto Operada  
 Punto de ajuste en placa: 40 psig  
 Punto de ajuste encontrado: 37 psig  
 Observaciones:  
 \_\_\_\_\_  
 \_\_\_\_\_  
 \_\_\_\_\_



Usuario: DR enc, S.A. de C.V.  
 Modelo: Auto Operada  
 Punto de ajuste en placa: 30 psig  
 Punto de ajuste encontrado: 28 psig  
 Observaciones:  
 \_\_\_\_\_  
 \_\_\_\_\_  
 \_\_\_\_\_



Usuario: Elicamex, S.A. de C.V.  
 Modelo: Auto Operada  
 Punto de ajuste en placa: 21 psig  
 Punto de ajuste encontrado: 19 psig  
 Observaciones:  
 \_\_\_\_\_  
 \_\_\_\_\_  
 \_\_\_\_\_



Rev. No./ Resp.	Descripción	Fecha
0/OUL	Formato nuevo	Nov-11

Fecha de registro: 02/05/2013 05:39:59p.m.  
 Fecha de aprobación: 11/06/2013 03:58:40p.m.  
 Elaborado por: Jose Carlos Perez Lara  
 Aprobado por: Carlos Carranza Gutierrez



**IGASAMEX**

**IGASAMEX BAJIO, S. DE R.L. DE C.V.**  
BOSQUES DE ALISOS 47-A 50 PISO, COL. BOSQUES DE LAS LOMAS  
C.P. 05120, MEXICO, D.F., PH. (55) 5000-5100, FAX 5259-8085

**REPORTE DE VERIFICACIÓN DE VÁLVULAS DE SEGURIDAD**

SISTEMA:	<u>Consumidora Gaspiq, S. A. de C. V.</u>	PERIODO:	<u>Junio 2013</u>	REV. 0
LLENADO POR:	<u>Jose Carlos Perez Lara</u>	FRECUENCIA:	<u>ANUAL</u>	RO-011

Usuario: Eurotrancitura México, S.A. de C.V.

Modelo: Auto Operada

Punto de ajuste en placa: 70 psig

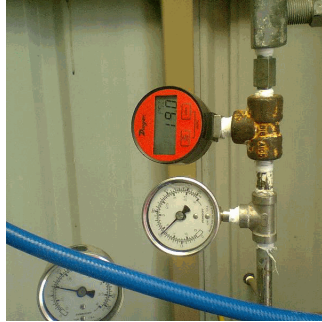
Punto de ajuste encontrado: 68 psig

Observaciones:

---

---

---



Usuario: Foam Fabricators México, S. de R.L. de C.V.

Modelo: Auto Operada

Punto de ajuste en placa: 10 psig

Punto de ajuste encontrado: 9 psig

Observaciones:

---

---

---



Usuario: Fracsa Alloys Queretaro, S.A. de C.V.

Modelo: Auto Operada

Punto de ajuste en placa: 55 psig

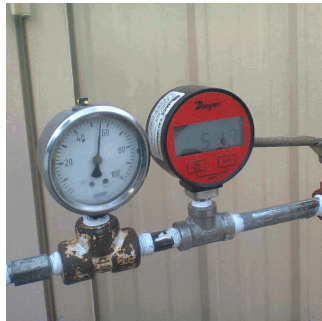
Punto de ajuste encontrado: 54 psig

Observaciones:

---

---

---



Usuario: Frenos y Mecanismos, S.A. de C.V. ( TRW )

Modelo: Auto Operada

Punto de ajuste en placa: 11 psig

Punto de ajuste encontrado: 10 psig

Observaciones:

---

---

---



Usuario: Interconexión ( Igasamex - P.G.P.B. )

Modelo: Auto Operada

Punto de ajuste en placa: 110 psig

Punto de ajuste encontrado: 108 psig

Observaciones:

---

---

---



Usuario: KH Mex, S. De R.L. De C.V.

Modelo: Auto Operada

Punto de ajuste en placa: 40 psig

Punto de ajuste encontrado: 37 psig

Observaciones:

---

---

---



Rev. No./ Resp.	Descripción	Fecha
0/OUL	Formato nuevo	Nov-11

Fecha de registro: 02/05/2013 05:39:59p.m.

Fecha de aprobación: 11/06/2013 03:58:40p.m.

Elaborado por: Jose Carlos Perez Lara

Aprobado por: Carlos Carranza Gutierrez





**IGASAMEX**

**IGASAMEX BAJIO, S. DE R.L. DE C.V.**  
BOSQUES DE ALISOS 47-A 50 PISO, COL. BOSQUES DE LAS LOMAS  
C.P. 05120, MEXICO, D.F., PH. (55) 5000-5100, FAX 5259-8085

**REPORTE DE VERIFICACIÓN DE VÁLVULAS DE SEGURIDAD**

SISTEMA:	<u>Consumidora Gaspiq, S. A. de C. V.</u>	PERIODO:	<u>Junio 2013</u>	REV. 0
LLENADO POR:	<u>Jose Carlos Perez Lara</u>	FRECUENCIA:	<u>ANUAL</u>	RO-011

Usuario: Kluber Lubrication Mexicana, S.A. de C.V.

Modelo: Auto Operada

Punto de ajuste en placa: 36 psig

Punto de ajuste encontrado: 35 psig

Observaciones:

---



---



---



Usuario: Messier Services Americas, S.A. de C.V.

Modelo: Auto Operada

Punto de ajuste en placa: 36 psig

Punto de ajuste encontrado: 33 psig

Observaciones:

---



---



---



Usuario: Metokote De Mexico S. De RL. De CV.

Modelo: Auto Operada

Punto de ajuste en placa: 25 psig

Punto de ajuste encontrado: 24 psig

Observaciones:

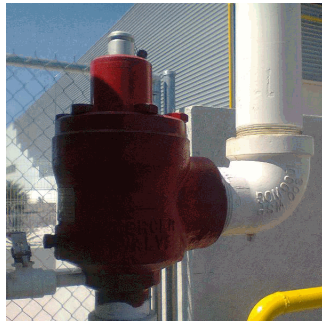
---



---



---



Usuario: MPI International S. De RL. De CV.

Modelo: Auto Operada

Punto de ajuste en placa: 36 psig

Punto de ajuste encontrado: 35 psig

Observaciones:

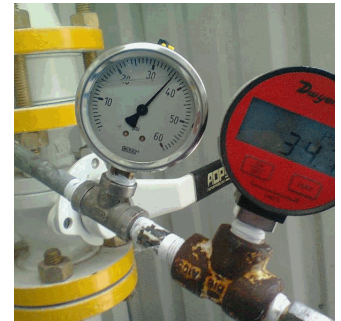
---



---



---



Usuario: Narmx / Pullman de Queretaro, S.A. de C.V.

Modelo: Auto Operada

Punto de ajuste en placa: 22 psig

Punto de ajuste encontrado: 20 psig

Observaciones:  
Esta Valvula No Tiene Un Sello Perfecto Por Ser Acero Con Acero  
(Acientos)

---



---



---



Usuario: Norgren Manufacturing de México, S.A. de C.V.

Modelo: Auto Operada

Punto de ajuste en placa: 21 psig

Punto de ajuste encontrado: 20 psig

Observaciones:

---



---



---



Rev. No./ Resp.	Descripción	Fecha
0/OUL	Formato nuevo	Nov-11

Fecha de registro: 02/05/2013 05:39:59p.m.

Fecha de aprobación: 11/06/2013 03:58:40p.m.

Elaborado por: Jose Carlos Perez Lara

Aprobado por: Carlos Carranza Gutierrez



**IGASAMEX**

**REPORTE DE VERIFICACIÓN DE VÁLVULAS DE SEGURIDAD**

SISTEMA:	<u>Consumidora Gaspiq, S. A. de C. V.</u>	PERIODO:	<u>Junio 2013</u>	REV. 0
LLENADO POR:	<u>Jose Carlos Perez Lara</u>	FRECUENCIA:	<u>ANUAL</u>	RO-011

Usuario: Rohm & Hass México, S. de R.L. de C.V.

Modelo: Auto Operada

Punto de ajuste en placa: 51 psig

Punto de ajuste encontrado: 49 psig

Observaciones:

---



---



---



Usuario: Ronal Mexicana, S.A. de C.V.

Modelo: Auto Operada

Punto de ajuste en placa: 21 psig

Punto de ajuste encontrado: 19 psig

Observaciones:

---



---



---



Usuario: Samsung Electronics México, S.A. de C.V. ( Queretaro )

Modelo: Auto Operada

Punto de ajuste en placa: 55 psig

Punto de ajuste encontrado: 54 psig

Observaciones:

---



---



---



Usuario: Securency México, S.A. de C.V.

Modelo: Auto Operada

Punto de ajuste en placa: 36 psig

Punto de ajuste encontrado: 33 psig

Observaciones:

---



---



---



Usuario: Tafime México, S.A. de C.V.

Modelo: Auto Operada

Punto de ajuste en placa: 26 psig

Punto de ajuste encontrado: 25 psig

Observaciones:

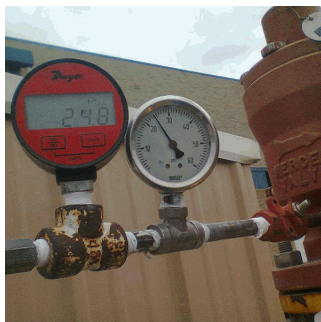
---



---



---



Usuario: Valeo Sylvania Iluminación, S. de R.L. de C.V.

Modelo: Auto Operada

Punto de ajuste en placa: 24 psig

Punto de ajuste encontrado: 22 psig

Observaciones:

---



---



---



Rev. No./ Resp.	Descripción	Fecha
0/OUL	Formato nuevo	Nov-11

Fecha de registro: 02/05/2013 05:39:59p.m.

Fecha de aprobación: 11/06/2013 03:58:40p.m.

Elaborado por: Jose Carlos Perez Lara

Aprobado por: Carlos Carranza Gutierrez



**IGASAMEX**

**REPORTE DE VERIFICACIÓN DE VÁLVULAS DE SEGURIDAD**

SISTEMA:	<u>Consumidora Gaspiq, S. A. de C. V.</u>	PERIODO:	<u>Junio 2013</u>	<b>REV. 0</b> <b>RO-011</b>
LLENADO POR:	<u>Jose Carlos Perez Lara</u>	FRECUENCIA:	<u>ANUAL</u>	

Usuario: VRK Automotive System, S.A. de C.V

Modelo: Auto Operada

Punto de ajuste en placa: 21 psig

Punto de ajuste encontrado: 19 psig

Observaciones:

---



---



---



Rev. No./ Resp.	Descripción	Fecha
0/OUL	Formato nuevo	Nov-11

Fecha de registro: 02/05/2013 05:39:59p.m.

Fecha de aprobación: 11/06/2013 03:58:40p.m.

Elaborado por: Jose Carlos Perez Lara

Aprobado por: Carlos Carranza Gutierrez