



IGASAMEX

REPORTE DE VERIFICACIÓN DE VÁLVULAS DE SEGURIDAD

SISTEMA:	<u>Tizagas, S. A. de C. V.</u>	PERIODO:	<u>Septiembre 2012</u>	REV. 0
LLENADO POR:	<u>Cesar Augusto Hurtado Soto</u>	FRECUENCIA:	<u>ANUAL</u>	RO-011

Usuario: FENORESINAS

Modelo: MERCER VALVE CO., INC.

Punto de ajuste en placa: 40 psig

Punto de ajuste encontrado: 40 psig

Observaciones:



Usuario: FRITOS TOTIS

Modelo: MERCER VALVE CO., INC.

Punto de ajuste en placa: 40 psig

Punto de ajuste encontrado: 40 psig

Observaciones:



Usuario: INDUSTRIAL DE ESPUMAS

Modelo: MERCER VALVE CO., INC.

Punto de ajuste en placa: 55 psig

Punto de ajuste encontrado: 55 psig

Observaciones:



Usuario: INTERCONEXION

Modelo: MERCER VALVE CO., INC.

Punto de ajuste en placa: 400 psig

Punto de ajuste encontrado: 400 psig

Observaciones:



Usuario: LALA

Modelo: MERCER VALVE CO., INC.

Punto de ajuste en placa: 40 psig

Punto de ajuste encontrado: 40 psig

Observaciones:



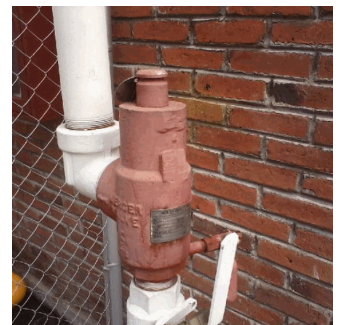
Usuario: MEXCOAT

Modelo: MERCER VALVE CO., INC.

Punto de ajuste en placa: 40 psig

Punto de ajuste encontrado: 40 psig

Observaciones:



Rev. No./ Resp.	Descripción	Fecha
0/OUL	Formato nuevo	Nov-11

Fecha de registro: 13/09/2012 11:37:05a.m.

Fecha de aprobación: 14/09/2012 01:19:05a.m.

Elaborado por: Cesar Augusto Hurtado Soto

Aprobado por: Carlos Alfredo Fernandez Hernandez



IGASAMEX

REPORTE DE VERIFICACIÓN DE VÁLVULAS DE SEGURIDAD

SISTEMA:	<u>Tizagas, S. A. de C. V.</u>	PERIODO:	<u>Septiembre 2012</u>	REV. 0
LLENADO POR:	<u>Cesar Augusto Hurtado Soto</u>	FRECUENCIA:	<u>ANUAL</u>	RO-011

Usuario: MOLIENDAS

Modelo: MERCER VALVE CO., INC.

Punto de ajuste en placa: 40 psig

Punto de ajuste encontrado: 40 psig

Observaciones:



Usuario: NOBLECHEM

Modelo: CROSBY

Punto de ajuste en placa: 40 psig

Punto de ajuste encontrado: 40 psig

Observaciones:



Usuario: PREMEX

Modelo: MERCER VALVE CO., INC.

Punto de ajuste en placa: 36 psig

Punto de ajuste encontrado: 36 psig

Observaciones:



Usuario: PROESA

Modelo: MERCER VALVE CO., INC.

Punto de ajuste en placa: 40 psig

Punto de ajuste encontrado: 40 psig

Observaciones:



Usuario: PROTEXA

Modelo: MERCER VALVE CO., INC.

Punto de ajuste en placa: 55 psig

Punto de ajuste encontrado: 55 psig

Observaciones:



Usuario: PRUP

Modelo: MERCER VALVE CO., INC.

Punto de ajuste en placa: 70 psig

Punto de ajuste encontrado: 70 psig

Observaciones:



Rev. No./ Resp.	Descripción	Fecha
0/OUL	Formato nuevo	Nov-11

Fecha de registro: 13/09/2012 11:37:05a.m.

Fecha de aprobación: 14/09/2012 01:19:05a.m.

Elaborado por: Cesar Augusto Hurtado Soto

Aprobado por: Carlos Alfredo Fernandez Hernandez

REPORTE DE VERIFICACIÓN DE VÁLVULAS DE SEGURIDAD

SISTEMA:	<u>Tizagas, S. A. de C. V.</u>	PERIODO:	<u>Septiembre 2012</u>	REV. 0
LLENADO POR:	<u>Cesar Augusto Hurtado Soto</u>	FRECUENCIA:	<u>ANUAL</u>	RO-011

Usuario: REGULACION DE BAJA

Modelo:
MERCER VALVE CO., INC.

Punto de ajuste en placa:
105 psig

Punto de ajuste encontrado:
115 psig

Observaciones:



Usuario: ROMATEX TIZAFIL

Modelo:
MERCER VALVE CO., INC.

Punto de ajuste en placa:
55 psig

Punto de ajuste encontrado:
55 psig

Observaciones:



Usuario: TECAMAC

Modelo:
MERCER VALVE CO., INC.

Punto de ajuste en placa:
40 psig

Punto de ajuste encontrado:
40 psig

Observaciones:



Usuario: TEJIMAQ

Modelo:
MERCER VALVE CO., INC.

Punto de ajuste en placa:
40 psig

Punto de ajuste encontrado:
40 psig

Observaciones:



Usuario: TEXTILES VUVA

Modelo:
MERCER VALVE CO., INC.

Punto de ajuste en placa:
55 psig

Punto de ajuste encontrado:
55 psig

Observaciones:



Usuario: TEXTILES Y ACABADOS MEXICO

Modelo:
MERCER VALVE CO., INC.

Punto de ajuste en placa:
36 psig

Punto de ajuste encontrado:
36 psig

Observaciones:



Rev. No./ Resp.	Descripción	Fecha
0/OUL	Formato nuevo	Nov-11

Fecha de registro: 13/09/2012 11:37:05a.m.

Fecha de aprobación: 14/09/2012 01:19:05a.m.

Elaborado por: Cesar Augusto Hurtado Soto

Aprobado por: Carlos Alfredo Fernandez Hernandez



IGASAMEX

REPORTE DE VERIFICACIÓN DE VÁLVULAS DE SEGURIDAD

SISTEMA:	<u>Tizagas, S. A. de C. V.</u>	PERIODO:	<u>Septiembre 2012</u>	REV. 0 RO-011
LLENADO POR:	<u>Cesar Augusto Hurtado Soto</u>	FRECUENCIA:	<u>ANUAL</u>	

Usuario: VALCHEM

Modelo: MERCER VALVE CO., INC.

Punto de ajuste en placa: 40 psig

Punto de ajuste encontrado: 40 psig

Observaciones:



Usuario: ZINC

Modelo: MERCER VALVE CO., INC.

Punto de ajuste en placa: 40 psig

Punto de ajuste encontrado: 40 psig

Observaciones:



Rev. No./ Resp.	Descripción	Fecha
0/OUL	Formato nuevo	Nov-11

Fecha de registro: 13/09/2012 11:37:05a.m.

Fecha de aprobación: 14/09/2012 01:19:05a.m.

Elaborado por: Cesar Augusto Hurtado Soto

Aprobado por: Carlos Alfredo Fernandez Hernandez